



NOTA ACLARATORIA

EXPEDIENTE 39/21

TÍTULO: Contrato Mixto de suministros y servicios con realización de inversiones para la prestación de servicios energéticos en el Palacio de Exposiciones y Congresos de Sevilla (FIBES).

En relación con la licitación de referencia, Congresos y Turismo de Sevilla, S.A., (CONTURSA), informa que se procede a incorporar la documentación relativa al **Anexo 2 del Pliego de Prescripciones Técnicas**.

En Sevilla, a 20 de diciembre de 2021

Departamento de Contratación

ANEXO 2.1.- CARACTERIZACIÓN ILUMINACIÓN FIBES 1

CARACTERIZACIÓN INSTALACIÓN ILUMIANCIÓNFIBES 1

PABELLONES	TIPOLOGÍA	POTENCIA	UBICACIÓN (ALTURA)	REQUERIMIENTO LUMINICO	DETECTOR PRESENCIA / SENSOR CREPUSCULAR
PABELLÓN 1	VSAP/HM	20KW(400WX50UDS)/18KW(1000WX18UDS)	12M	ZONA EXPOSITIVA	NO EXISTENTE
PABELLÓN 2	VSAP/HM	20KW(400WX50UDS)/18KW(1000WX18UDS)	12M	ZONA EXPOSITIVA	NO EXISTENTE
PABELLÓN 3	HM/HM	20KW(400WX50UDS)/18KW(1000WX18UDS)	12M	ZONA EXPOSITIVA	NO EXISTENTE
TRIANGULOS EXTERIORES	TIPOLOGÍA	POTENCIA	UBICACIÓN (ALTURA)	REQUERIMIENTO LUMINICO	DETECTOR PRESENCIA / SENSOR CREPUSCULAR
TRIANGULO 1	VSAP	2KW(250WX8UDS)	9M	ZONA EXPOSITIVA EXTERIOR	EXISTENTE S.C.
TRIANGULO 2	VSAP	2KW(250WX8UDS)	9M	ZONA EXPOSITIVA EXTERIOR	EXISTENTE S.C.
PALACIO	TIPOLOGÍA	POTENCIA	UBICACIÓN (ALTURA)	REQUERIMIENTO LUMINICO	DETECTOR PRESENCIA / SENSOR CREPUSCULAR
ALUMBRADO EXTERIOR	VSAP	4,25KW(250WX17UDS)/2KW(400X5UDS)	9M	VIARIO EXTERIOR	EXISTENTE S.C.
GALERÍA COMERCIAL	VSAP/BC	4,4KW(400WX11)/2KW(1KWX2)/1,1KW(22WX48)	10M	ZONAS COMUNES	EXISTENTE S.C.
GALERIAS PABELLONES	INCANDESCENTE	6KW(60WX96UDS)	2,10M	GALERIAS TÉCNICAS	NO EXISTE
VESTÍBULO PALACIO	VMAP	37,6KW(80WX470UDS)	3M	ZONAS EXPOSITIVAS	NO EXISTENTE - SE REQUIERE S.C.
SÓTANO ZONAS COMUNES	FLUORESCENTES	5,5KW(36WX154UDS)	3,4M	ZONA DE PASO	NO EXISTE
SÓTANO ZONAS TÉCNICAS	FLUORESCENTES	15KW(36WX416UDS)	3,7M	TALLERES Y ALMACENES	NO EXISTE
OFICINAS / DESPACHOS PB	FLUORESCENTES	2,5KW(58WX44UDS)	2,8M	OFICINAS	NO EXISTE
ZONAS COMUNES PB	VMAP	2,9KW(80WX36UDS)	3,5M	ZONA DE PASO	NO EXISTE
OFICINAS / DESPACHOS P1	FLUORESCENTES	2,8KW(58WX48UDS)	2,8M	OFICINAS	NO EXISTE
ZONAS COMUNES P1	VMAP	4KW(80WX50UDS)	3,5M	ZONA DE PASO	NO EXISTE
OFICINAS / DESPACHOS P2	FLUORESCENTES	4KW(58X72UDS)	2,8M	OFICINAS	NO EXISTE
ZONAS COMUNES P2	VMAP/HM	6KW(125WX50UDS)/1,2KW(400WX3UDS)	PROYECCION INDIRECTA	ZONA DE PASO	NO EXISTE
SALAS PB y P1	TIPOLOGÍA	POTENCIA	UBICACIÓN (ALTURA)	REQUERIMIENTO LUMINICO	DETECTOR PRESENCIA / SENSOR CREPUSCULAR
AUDITORIO AL-ANDALUS	BAJO CONSUMO/VSAP	8,8KW(42WX210UDS)/1,4KW(100WX14UDS)	9M	SALA DE PONENCIAS	EXISTE D.P.
DESPACHOS TRAS AL-ANDALUS	FLUORESCENTES	2,3KW(18WX128UDS)/1,2KW(36WX34UDS)	2,4M/2,7M	ZONAS COMUNES Y DESPACHOS	NO EXISTE
AUDITORIO ITALICA	BAJO CONSUMO	3,6KW(42WX86UDS)	4M	SALA DA PONENCIAS	EXISTE D.P.
SALA MULTIUSOS ALBAICIN	VMAP	12KW(125WX96UDS)	3,7M	ZONA EXPOSITIVA	NO EXISTE
SALA CLUB	LED/LED	378W(7WX33UDS)+10,5WX14UDS)	2,6M	SALA DE REUNION Y OCIO	NO EXISTE
SALA VIP	LED	400W(25WX16UDS)	3M	SALA DE REUNION Y OCIO	NO EXISTE
SALA RONDA	BAJO CONSUMO	2,2KW(42WX54UDS)	3,6M	SALA DE PONENCIAS	EXISTE D.P.
SALA BAHÍA	BAJO CONSUMO	2,2KW(42WX54UDS)	3,6M	SALA DE PONENCIAS	EXISTE D.P.
SALA MARISMAS	HALOGENOS	2,1KW(150WX14UDS)	3,4M	SALA DE PONENCIAS	NO EXISTE
SALA MEZQUITA	HALOGENOS	2,1KW(150WX14UDS)	3,4M	SALA DE PONENCIAS	NO EXISTE
SALA CAZORLA	HALOGENOS	3,3KW(150WX22UDS)	3M	SALA DE PONENCIAS	NO EXISTE
SALA MOJACAR	VMAP	1,3KW(80WX16UDS)	3M	SALA DE PONENCIAS	NO EXISTE
ESPACIOS CATERING	TIPOLOGÍA	POTENCIA	UBICACIÓN (ALTURA)	REQUERIMIENTO LUMINICO	DETECTOR PRESENCIA / SENSOR CREPUSCULAR
CAFETERIA	VMAP/FLUORESCENTES	3,6KW(150WX24UDS)/2KW(36WX56UDS)	7,5M/2,4M	ZONA DE RESTAURACION	NO EXISTE
COCINA / OFFICE / ALMACEN	FLUORESCENTES	3,7KW(36WX104UDS)	3M	COCINA	NO EXISTE
SALON "A LA CARTA"	VMAP	3KW(80WX36UD)	3M	ZONA DE RESTAURACION	NO EXISTE
SALON "MEDITERRANEO"	VMAP	2KW(80WX24UDS)	3M	ZONA DE RESTAURACION	NO EXISTE

ANEXO 2.2.- CARACTERIZACIÓN ILUMINACIÓN FIBES 2

CARACTERIZACIÓN INSTALACIÓN ILUMIANCIÓNFIBES 2

MODULO A	TIPOLOGIA	POTENCIA	UBICACION (ALTURA)	REQUIRIMIENTO LUMINICO	DETECTOR PRESENCIA / SENSOR CREPUSCULAR
RAMPA DE ACCESO/PLAZA EXT	FLUORESCENTES/HM	13KW(54WX227UDS)/2,5KW(250WX9UDS)	12M	ALUMBRADO EXTERIOR	SISTEMA DE GESTION "DESIGO"
SECTOR 1,2,3	FLUORESCENTES	4,2KW(36WX112UDS)/13,5KW(80WX166UDS)	6M	ZONA EXPOSITIVA	SISTEMA DE GESTION "DESIGO"
OFICINAS	FLUORESCENTES	13KW(54X236UDS)	4M	DESPACHOS	SENSOR CREPUSCULAR
VESTIBULOS/ACEOS	FLUORESCENTES	5,5KW(54WX98UDS)	4M	ZONA DE PASO	SISTEMA DE GESTION "DESIGO"
ZONAS TECNICAS	FLUORESCENTES	5KW(36WX140UDS)	5M	ZONA DE PASO/ALMACENES	SISTEMA DE GESTION "DESIGO"
MODULO B	TIPOLOGIA	POTENCIA	UBICACION (ALTURA)	REQUIRIMIENTO LUMINICO	DETECTOR PRESENCIA / SENSOR CREPUSCULAR
PLAZA EXTERIOR/TERRAZA CAJEROS	HM/FLUORESCENTES	5,5KW(250WX21UDS)/8KW(54WX140UDS)	12M	ALUMBRADO EXTERIOR	SISTEMA DE GESTION "DESIGO"
VESTIBULO PRINCIPAL	FLUORESCENTES	28KW(58WX484UDS)	10M	ZONA EXPOSITIVAS	SISTEMA DE GESTION "DESIGO"
MADRID	FLUORESCENTES	7KW(54WX130UDS)	6M	SALAS DE PONENCIAS	SISTEMA DE GESTION "DESIGO"
BRUSELAS	FLUORESCENTES	7KW(54WX130UDS)	6M	SALAS DE PONENCIAS	SISTEMA DE GESTION "DESIGO"
PARIS	FLUORESCENTES	7KW(54WX130UDS)	6M	SALAS DE PONENCIAS	SISTEMA DE GESTION "DESIGO"
OFICINAS	FLUORESCENTES	7,5KW(54WX136UDS)	4M	DESPACHOS	SENSOR CREPUSCULAR
ZONAS COMUNES	FLUORESCENTES	28KW(54WX524UDS)	6M	ZONA DE PASO	SISTEMA DE GESTION "DESIGO"
ZONAS TECNICAS	FLUORESCENTES	17KW(36WX450UDS)	5M	ZONA DE PASO/ALMACENES	SISTEMA DE GESTION "DESIGO"
MODULO C	TIPOLOGIA	POTENCIA	UBICACION (ALTURA)	REQUIRIMIENTO LUMINICO	DETECTOR PRESENCIA / SENSOR CREPUSCULAR
SALA DE PRENSA	FLUORESCENTES	3KW(54WX55UDS)	5M	SALA DE PRENSA	SENSOR CREPUSCULAR
SALA CLUB	FLUORESCENTES	2KW(54WX34UDS)	5M	SALA DE REUNION	SENSOR CREPUSCULAR
SALAS VIP	FLUORESCENTES	3,5KW(54WX60UDS)	5M	DESPACHOS	SENSOR CREPUSCULAR
VESTIBULO PRINCIPAL	FLUORESCENTES	13KW(58WX216UDS)	10M	ZONA EXPOSITIVAS	SISTEMA DE GESTION "DESIGO"
CAMERINOS INDIVIDUALES	FLUORESCENTES	2,6KW(54WX48UDS)	4M	CAMERINOS	SENSOR CREPUSCULAR
SALA TV	FLUORESCENTES	1,8KW(54WX32UDS)	5M	SALA DE REUNION	SENSOR CREPUSCULAR
SALA DE VIDEOCONFERENCIAS	FLUORESCENTES	1,3KW(54WX24UDS)	5M	SALA DE REUNION	SENSOR CREPUSCULAR
ZONAS COMUNES	FLUORESCENTES	56KW(54WX1033UDS)	5M	ZONA DE PAZO	SISTEMA DE GESTION "DESIGO"
ZONAS TECNICAS	FLUORESCENTES	9KW(36WX230UDS)	5M	ZONA DE PAZO/ALMACENES	SISTEMA DE GESTION "DESIGO"
AUDITORIO	TIPOLOGIA	POTENCIA	UBICACION (ALTURA)	REQUIRIMIENTO LUMINICO	DETECTOR PRESENCIA / SENSOR CREPUSCULAR
LUCES DE TECHO (PE)	FLUORESCENTES	138KW(49WX2800UDS)	15M	SALA DE ESPECTACULOS	SISTEMA DE GESTION "DALI"
PEINE/Z.TECNICAS PE	FLUORESCENTES	8KW(36WX226UDS)	3M	ZONA TECNICA	SISTEMA DE GESTION "DALI"
GALERIAS/BAJO ESCENARIO	FLUORESCENTES	7KW(36WX188UDS)	3M	ZONA TECNICA	SISTEMA DE GESTION "DALI"
CAJA ESCENICA/HOMBROS/CHACENA	FLUORESCENTES	5KW(36WX137UDS)	8M	ZONA TECNICA	SISTEMA DE GESTION "DALI"
LAVANDE/CAMER COLECT/ALMACE.	FLUORESCENTES	9,3KWKW(36WX255UDS)	4M	ZONA DE PASO/ALMACENES	SISTEMA DE GESTION "DALI"
ANFITATROS/PETOS/QUESITOS/	FLUORESCENTES	27KW(54WX500UDS)	8M	SALA DE ESPECTACULOS	SISTEMA DE GESTION "DALI"
ESPACIOS CATERING	TIPOLOGIA	POTENCIA	UBICACION (ALTURA)	REQUIRIMIENTO LUMINICO	DETECTOR PRESENCIA / SENSOR CREPUSCULAR
CAFETERIA	FLUORESCENTES	17KW(54WX310UDS)	8M	ZONA DE RESTAURACION	SISTEMA DE GESTION "DESIGO"
AMPLIACION DE CAFETERIA	FLUORESCENTES	4,3KW(54WX78UDS)	3M	ZONA DE RESTAURACION	SISTEMA DE GESTION "DESIGO"
COCINA / OFFICE / ALMACEN	FLUORESCENTES	6KW(54WX119UDS)	3M	ZONA DE RESTAURACION	SISTEMA DE GESTION "DESIGO"
EXTERIOR	TIPOLOGIA	POTENCIA	UBICACION (ALTURA)	REQUIRIMIENTO LUMINICO	DETECTOR PRESENCIA / SENSOR CREPUSCULAR
ALUMBRADO PUBLICO (FAROLAS)	HM	7KW(250WX28UDS)	12M	ALUMBRADO EXTERIOR	SISTEMA DE GESTION "DESIGO"
PARKING FIBES 2	TIPOLOGIA	POTENCIA	UBICACION (ALTURA)	REQUIRIMIENTO LUMINICO	DETECTOR PRESENCIA / SENSOR CREPUSCULAR
PLANTA -1	FLUORESCENTES	15KW(36WX396UDS)	2,5M	PARKING	SISTEMA DE GESTION "DESIGO"
PLANTA -2	FLUORESCENTES	15KW(36WX396UDS)	2,5M	PARKING	SISTEMA DE GESTION "DESIGO"
PLANTA -3	FLUORESCENTES	15KW(36WX396UDS)	2,5M	PARKING	SISTEMA DE GESTION "DESIGO"
PLANTA -4	FLUORESCENTES	15KW(36WX396UDS)	2,5M	PARKING	SISTEMA DE GESTION "DESIGO"
PLANTA -5	FLUORESCENTES	15KW(36WX396UDS)	2,5M	PARKING	SISTEMA DE GESTION "DESIGO"

ANEXO 2.3.- CARACTERIZACIÓN CLIMATIZACIÓN FIBES 1

CARACTERIZACIÓN INSTALACIÓN CLIMATIZACIÓN DE FIBES 1

PRODUCCIÓN FRIO						
	MARCA	REFRIGERANTE	P.FRIGORIFICA	TIPO DE COMPRESOR	CONSUMO	UBICACIÓN
ENFRIADORA 01	ROCA YORK	R134A	1290KW	TORNILLO	201KW	ZONAS TECNICAS(SOTANO)
ENFRIADORA 02	ROCA YORK	R134A	1290KW	TORNILLO	201KW	ZONAS TECNICAS(SOTANO)
ENFRIADORA 03	ROCA YORK	R427A	430KW	PISTON SEMIHERMETICO (4UDS)		ZONAS TECNICAS(SOTANO)

PRODUCCIÓN CALOR						
	UNIDADES	MARCA	COMBUSTIBLE	POTENCIA CALORIFICA	CONSUMO	UBICACION
CALDERAS	3	SADECA/ELCO	GAS NATURAL	1.000.000 KCAL/H (X3)	60 m³/h APROX. (X3)	ZONAS TECNICAS(SOTANO)

CLIMATIZADORAS SISTEMA CENTRALIZADO					
	TIPO	ZONA A CLIMATIZAR	CAUDAL	POTENCIA FRIGORIFICA	CONSUMO
OFICINAS	FAN-COIL	DESPACHOS	2.000m³/h		216W
PABELLÓN 1	CLIMATIZADORAS	ZONAS EXPOSITIVAS	47.750m³/h	172KW	30A
PABELLÓN 2	CLIMATIZADORAS	ZONAS EXPOSITIVAS	47.750m³/h	172KW	30A
PABELLÓN 3	CLIMATIZADORAS	ZONAS EXPOSITIVAS	47.750m³/h	172KW	30A
CLIMATIZADORA 01	CLIMATIZADORAS	HALL/ZONAS COMUNES	16.900m³/h	167KW	IMP 9.3A/RET 5.3A
CLIMATIZADORA 02	CLIMATIZADORAS	SALA DE PONENCIA	28.000m³/h	169KW	IMP15.5A/RET 7.3A
CLIMATIZADORA 03	CLIMATIZADORAS	SALA DE PONENCIA	31.000m³/h	169KW	IMP16A/RET 9.3A
CLIMATIZADORA 04	CLIMATIZADORAS	ZONAS COMUNES	2.800m³/h	14.7KW	IMP 2.15A
CLIMATIZADORA 05	CLIMATIZADORAS	ZONAS COMUNES	2.800m³/h	14.7KW	IMP 2.15A
CLIMATIZADORA 06	CLIMATIZADORAS	ZONAS COMUNES	8.800m³/h	56KW	1MP 7.3A
CLIMATIZADORA 07	CLIMATIZADORAS	SALA DE REUNION	4.500m³/h	23KW	IMP 3.7A
CLIMATIZADORA 08	CLIMATIZADORAS	HALL/ZONAS EXPOSITIVA	40.800m³/h	223KW	IMP 22.5A/RET15.5A
CLIMATIZADORA 09	CLIMATIZADORAS	SALA DE PONENCIA	16.900m³/h	168KW	IMP 9.3A/RT 5.3A
CLIMATIZADORA 10	CLIMATIZADORAS	HALL/ZONAS EXPOSITIVA	31.000m³/h	170KW	IMP15A/RT 15.5A
CLIMATIZADORA 11	CLIMATIZADORAS	HALL/ZONAS EXPOSITIVA	31.000m³/h	170KW	IMP15A/RT 15.5A
CLIMATIZADORA 12	CLIMATIZADORAS	SALA DE PONENCIA	8.800m³/h	56KW	IMP 5.3A
CLIMATIZADORA 13	CLIMATIZADORAS	SALA DE PONENCIA	8.800m³/h	56KW	IMP 5.3A
CLIMATIZADORA 14	CLIMATIZADORAS	HALL/ZONAS EXPOSITIVA	40.800m³/h	180KW	IMP 22.5A/RET15.5A
CLIMATIZADORA 15	CLIMATIZADORAS	SERVICIO MEDICO	1.600m³/h	6,8KW	IMP 1,65A
CLIMATIZADORA 16	CLIMATIZADORAS	SALA DE REUNION	3.900m³/h	19KW	IMP 2,8A
CLIMATIZADORA 17	CLIMATIZADORAS	SALA DE PONENCIA	8.800m³/h	56KW	IMP 1,65A
CLIMATIZADORA 18	CLIMATIZADORAS	SALA DE PONENCIA	8.800m³/h	56KW	IMP 1,65A
CLIMATIZADORA 19	CLIMATIZADORAS	ZONAS EXPOSITIVAS	8.800m³/h	56KW	IMP 7,3A
CLIMATIZADORA 20	CLIMATIZADORAS	ZONAS EXPOSITIVAS	8.800m³/h	56KW	IMP 7,3A
CLIMATIZADORA 21	CLIMATIZADORAS	ZONA DE RESTAURACION	4.500m³/h	22KW	IMP 3,7A
CLIMATIZADORA 22	CLIMATIZADORAS	ZONA DE RESTAURACION	31.000m³/h	170KW	IMP 15.5A/RET 7.3A
CLIMATIZADORA 23	CLIMATIZADORAS	ZONA DE RESTAURACION	8.800m³/h	56KW	IMP 7.3A
CLIMATIZADORA 24	CLIMATIZADORAS	SALA DE PONENCIA	4.400m³/h	23KW	IMP 3.7A

CLIMATIZACIÓN AUTÓNOMA					
UBICACIÓN	MARCA	POTENCIA FRIGORIFICA	POTENCIA CALORIFICA	CLASE DE GAS	CANTIDAD REFRIGERANTE
DCHO AUDITORIO	MITSUBISHI	10.492kcal/h (x8uns.)	11.728kcal/h (x8uns.)	R 22	2.2 KG
SALA VIP	CARRIER	10.492kcal/h (x1uns.)	11.728kcal/h (x1uns.)	R 22	1.5 KG
CONTROL SEGURIDAD	DAIKIN	10.492kcal/h (x1uns.)	11.728kcal/h (x1uns.)	R 410	1 KG
SALA CLUB	MITSUBISHI	20.000kcal/h (x1uns.)	22.400kcal/h (x1uns.)	R 407	7.9 KG
ITALICA	CARRIER	10.492kcal/h (x5uns.)	11.728kcal/h (x5uns.)	R 410	4.2 KG
CPD	MITSUBISHI	10.492kcal/h (x2uns.)	11.728kcal/h (x2uns.)	R 407C	3.1 KG
RONDA	MITSUBISHI	10.492kcal/h (x4uns.)	11.728kcal/h (x4uns.)	R 22	5.4 KG
BAHIA	MITSUBISHI	10.492kcal/h (x4uns.)	11728kcal/h (x4uns.)	R 22	5.4 KG
MARISMA	MITSUBISHI	9.116kcal/h (x2uns.)	9.976kcal/h (x2uns.)	R 22	4.2 KG
MEZQUITA	MITSUBISHI	9.116kcal/h (x2uns.)	9.976kcal/h (x2uns.)	R 22	4.2 KG
ALBAICIN	MITSUBISHI	50.000kcal/h (x3uns.)	56.000kcal/h (x3uns.)	R 407	12 KG
CAZORLA	MITSUBISHI	9.116kcal/h (x1uns.)	9.976kcal/h (x1uns.)	R 22	4.2 KG
MOJACAR	MITSUBISHI	9.116kcal/h (x1uns.)	9.976kcal/h (x1uns.)	R 22	4.2 KG
SERVIFIBES	ROCA	10.492kcal/h (x1uns.)	11.728kcal/h (x1uns.)	R 407	1 KG
GERENCIA	CARRIER	10.492kcal/h (x1uns.)	11.728kcal/h (x1uns.)	R 22	1.5 KG

TORRES INDUMEC						
DENOMINACION	UNIDADES	TENSION	CONSUMO	REVOLUCIONES	POTENCIA	BALSA
MOTORES TORRE 1	8 UDS	380 ET	11,7 A	1450/min	5,5 KW	7,6 m
MOTORES TORRE 2	4 UDS	380 ET	11,7 A	1450/min	5,5 KW	5,7m
MOTORES TORRE 3	2 UDS	380 ET	11,7 A	1450/min	5,5 KW	2,8m

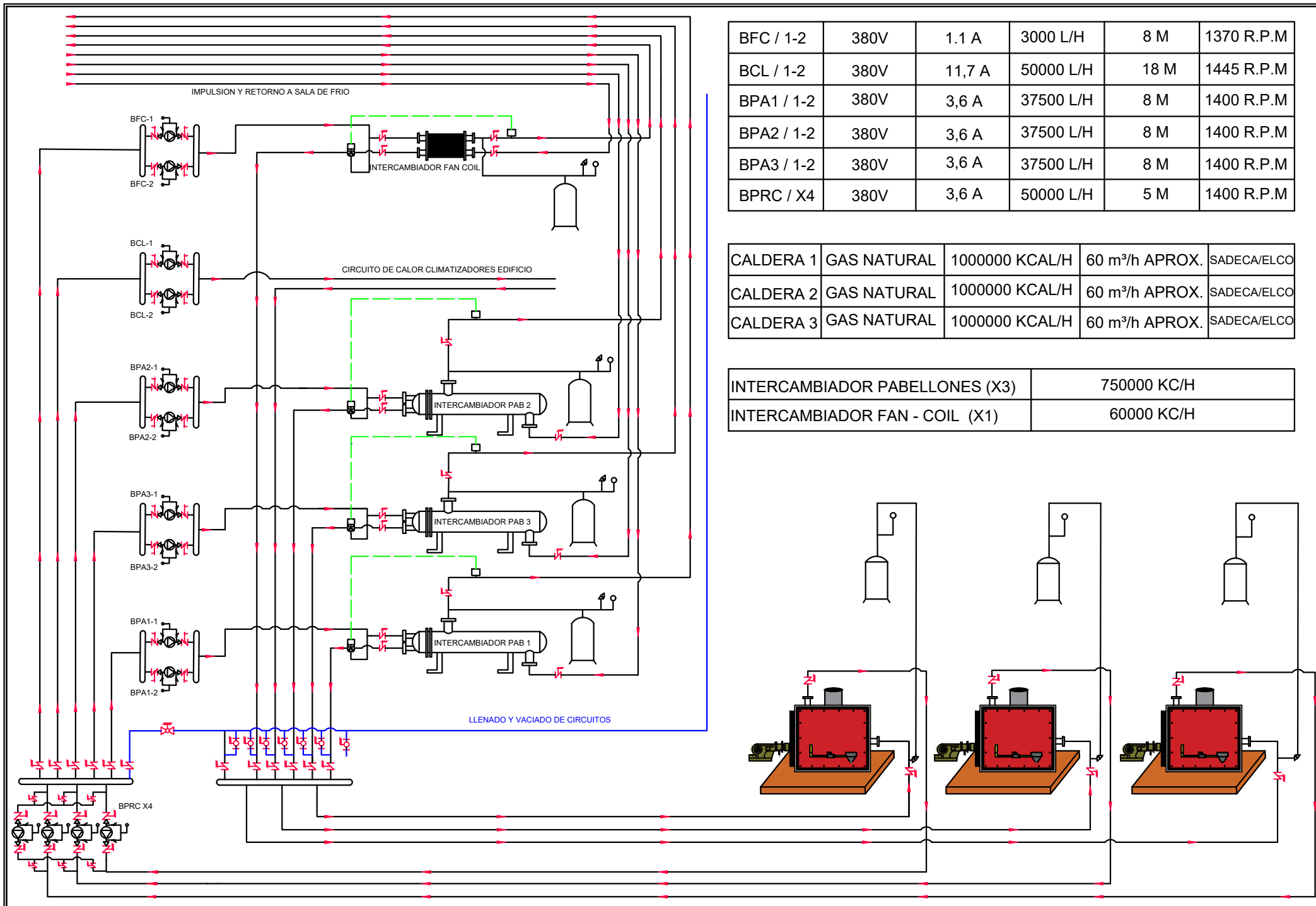
ANEXO 2.4.- CLIMATIZADORES ZONA NORTE FIBES 2



ALMACEN DE COCINA

	IMP	RET
11 CUPULA IZD	15 A	15,5 A
12 SALA RONDA	5,3 A	
13 SALA BAHIA	5,3 A	
14 HALL RONDA , BAHIA , CLUB	22,5 A	15,5 A
15 SERVICIO MEDICO	1,65 A	
16 CLUB EXPOSITOR	2,8 A	
17 SALA MARISMA	1,65 A	
18 SALA MEZQUITA	1,65 A	
19 SALA ALBAICIN (DRCHA)	7,3 A	
20 SALA ALBAICIN (IZD)	7,3 A	
21 MEDITERRANEO	3,7 A	
22 CAFETERIA	15,5 A	7,3 A
23 LA CARTA	7,3 A	
24 CAZORLA Y MOJACAR	3,7 A	

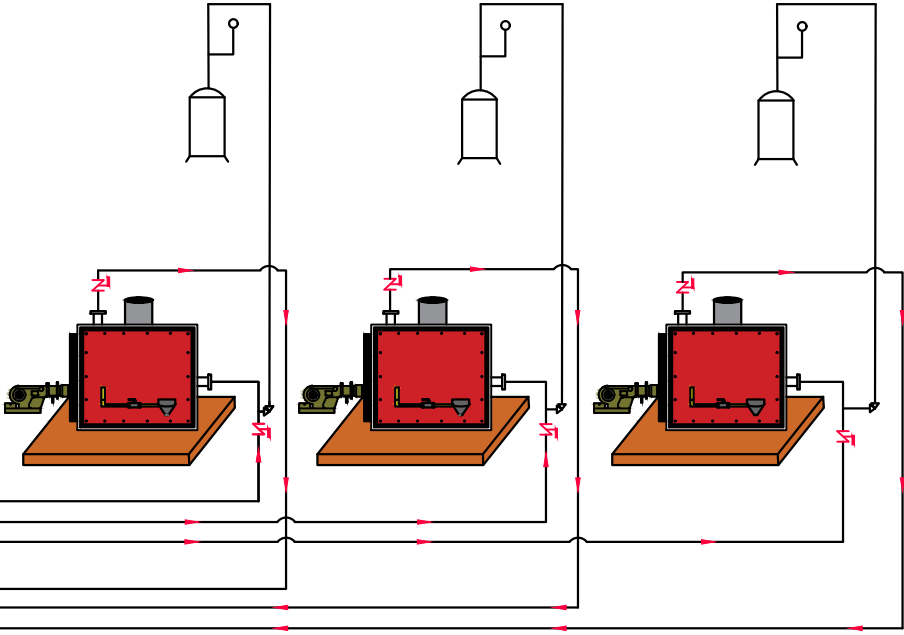
ANEXO 2.4.- ESQUEMA PRINCIPIO CALDERAS FIBES 1



BFC / 1-2	380V	1.1 A	3000 L/H	8 M	1370 R.P.M
BCL / 1-2	380V	11,7 A	50000 L/H	18 M	1445 R.P.M
BPA1 / 1-2	380V	3,6 A	37500 L/H	8 M	1400 R.P.M
BPA2 / 1-2	380V	3,6 A	37500 L/H	8 M	1400 R.P.M
BPA3 / 1-2	380V	3,6 A	37500 L/H	8 M	1400 R.P.M
BPRC / X4	380V	3,6 A	50000 L/H	5 M	1400 R.P.M

CALDERA 1	GAS NATURAL	1000000 KCAL/H	60 m³/h APROX.	SADECA/ELCO
CALDERA 2	GAS NATURAL	1000000 KCAL/H	60 m³/h APROX.	SADECA/ELCO
CALDERA 3	GAS NATURAL	1000000 KCAL/H	60 m³/h APROX.	SADECA/ELCO

INTERCAMBIADOR PABELLONES (X3)	750000 KC/H
INTERCAMBIADOR FAN - COIL (X1)	60000 KC/H

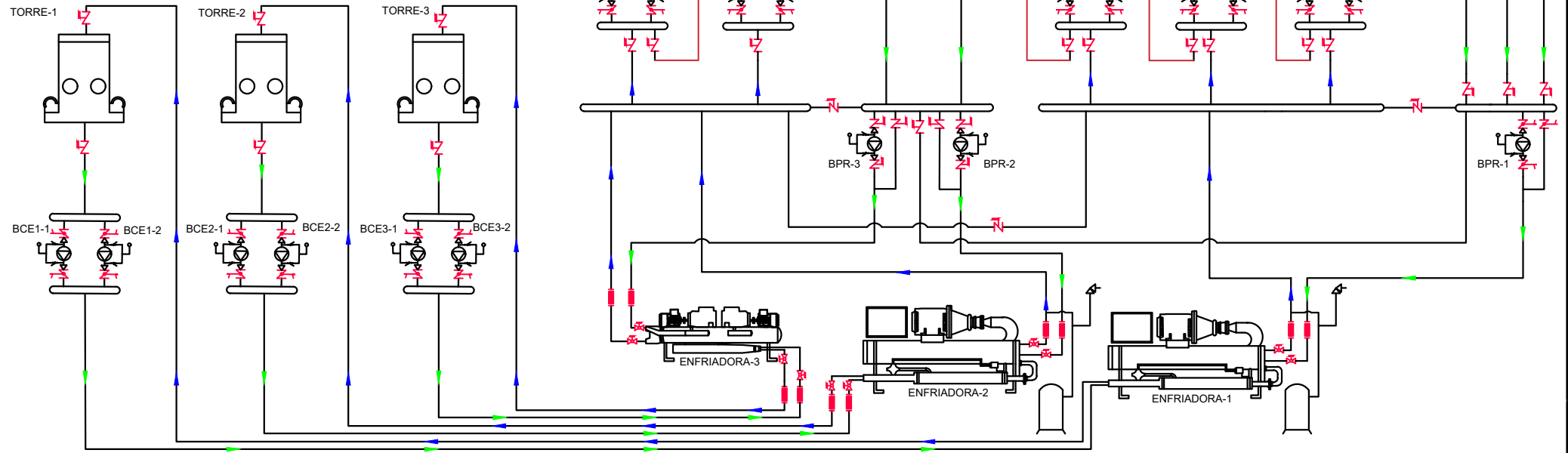


ANEXO 2.5.- ESQUEMA SALA FRÍOS FIBES 1

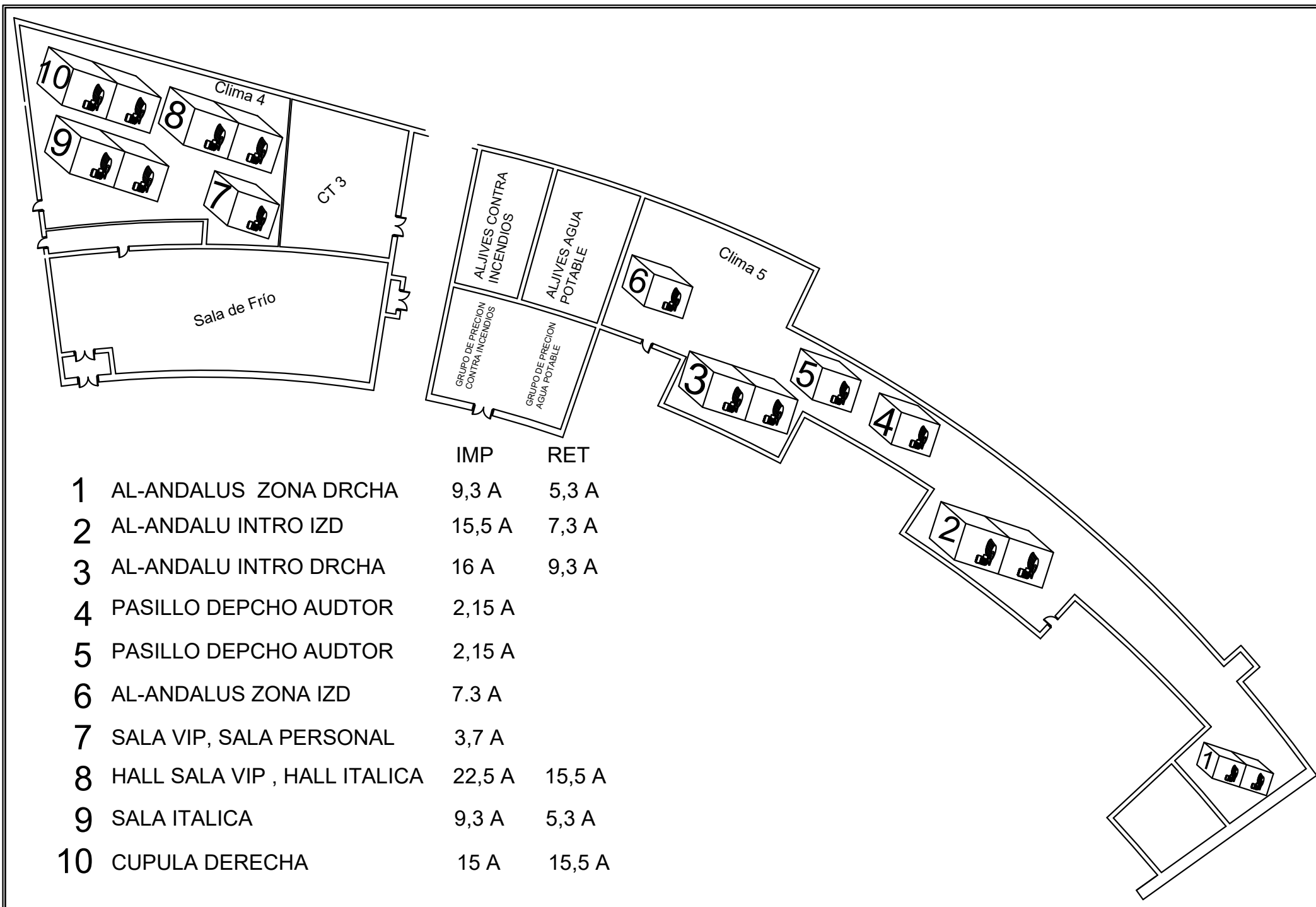
BCE1-1/2	380V Y Δ	74A	375000 L/H	18 M	50 CV
BCE2-1/2	380V Y Δ	38,5A	250000 L/H	18 M	18,5 CV
BCE3-1/2	380V Y Δ	24A	126000 L/H	18 M	11 CV
BP2-1/2	380V Y Δ	58A	300000 L/H	24 M	30 CV
BP3-1/2	380V Y Δ	58A	300000 L/H	24 M	30 CV
BP1-1/2	380V Y Δ	58A	300000 L/H	24 M	30 CV
BFA-1/2	380V	9,2A	16000 L/H	18 M	2,2 CV
BCL-1/2	380V Y Δ	74A	290000 L/H	18 M	50 CV
BPR-1	380V Y Δ	24A	300000 L/H	8 M	11 CV
BPR-2	380V Y Δ	15,5A	200000 L/H	8 M	7,5 CV
BPR-3	380V	9,3A	100000 L/H	8 M	9,3 CV

ENFRIAD-1	380V Y Δ	1290KW	TORNILLO	201KW	R134 a
ENFRIAD-2	380V Y Δ	1290KW	TORNILLO	201KW	R134 a
ENFRIAD-3	380V Y Δ	430KW	P.SEMIHERMETICO	236KW	R427 a

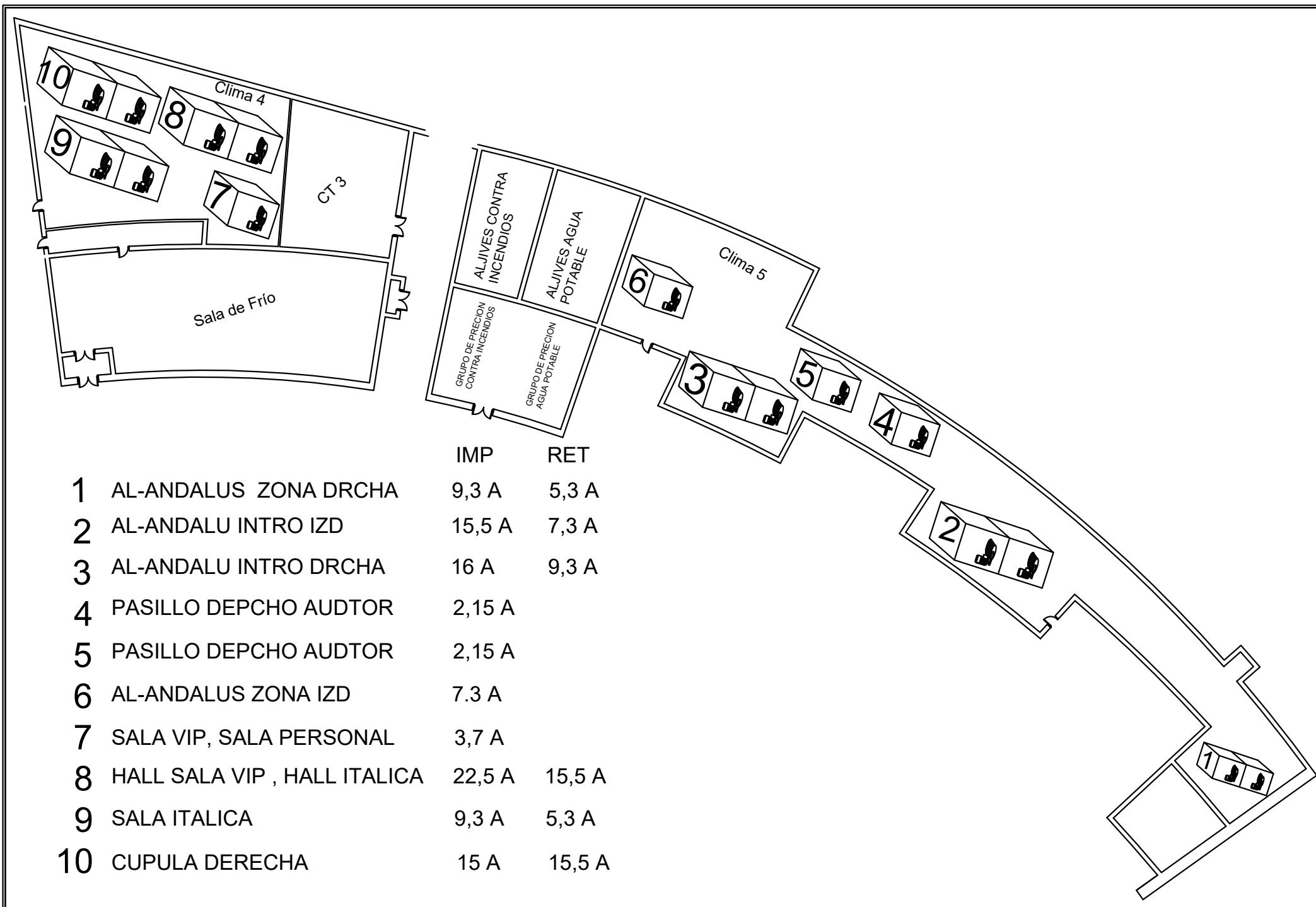
TORRE 1	380V Y Δ	380V	380V	BALSA 7,6m³	
TORRE 2	380V Y Δ	380V	380V	BALSA 5,7m³	
TORRE 3	380V Y Δ	380V	380V	BALSA 2,8m³	



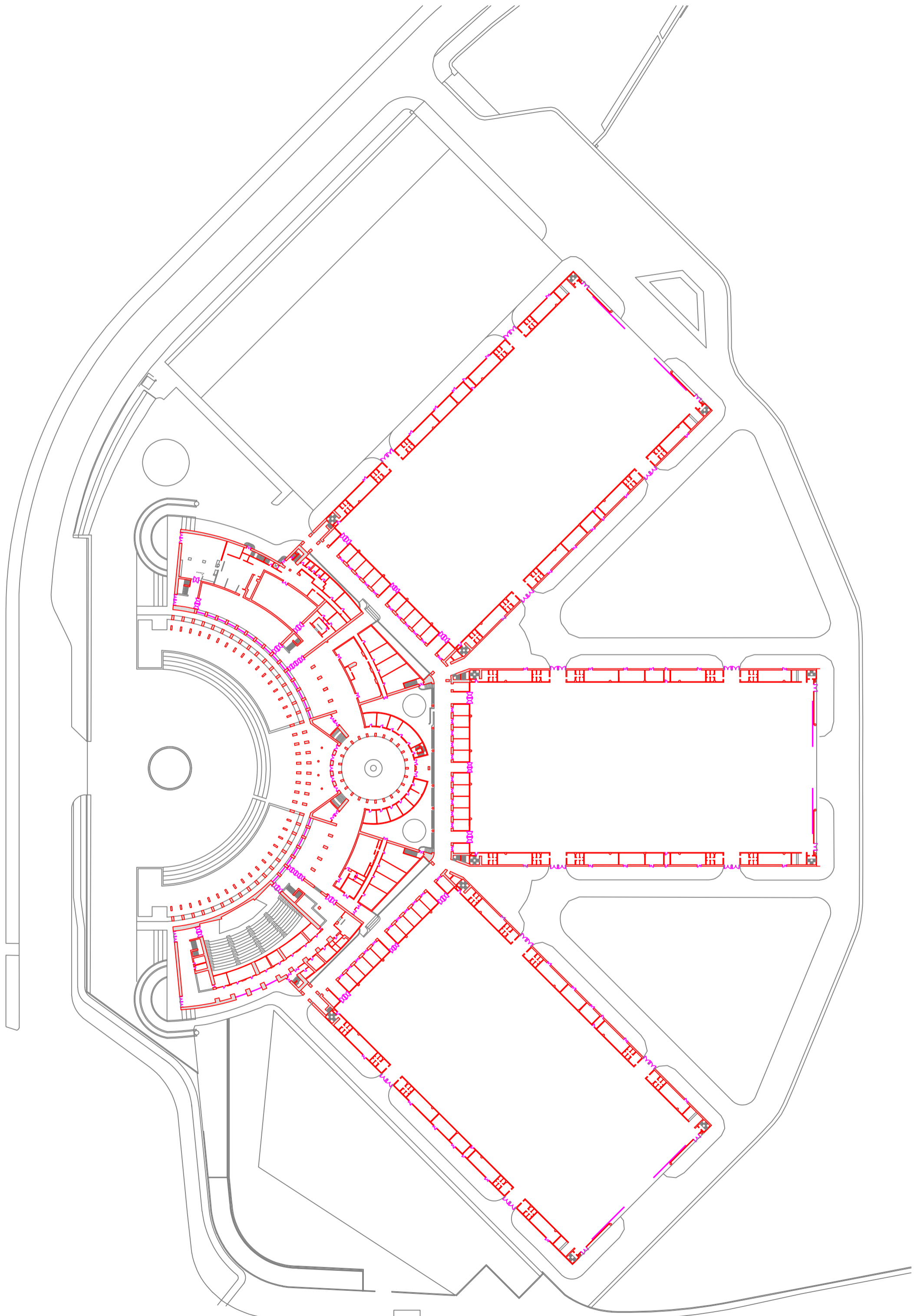
ANEXO 2.6.- CARACTERIZACIÓN CLIMATIZACIÓN FIBES 2

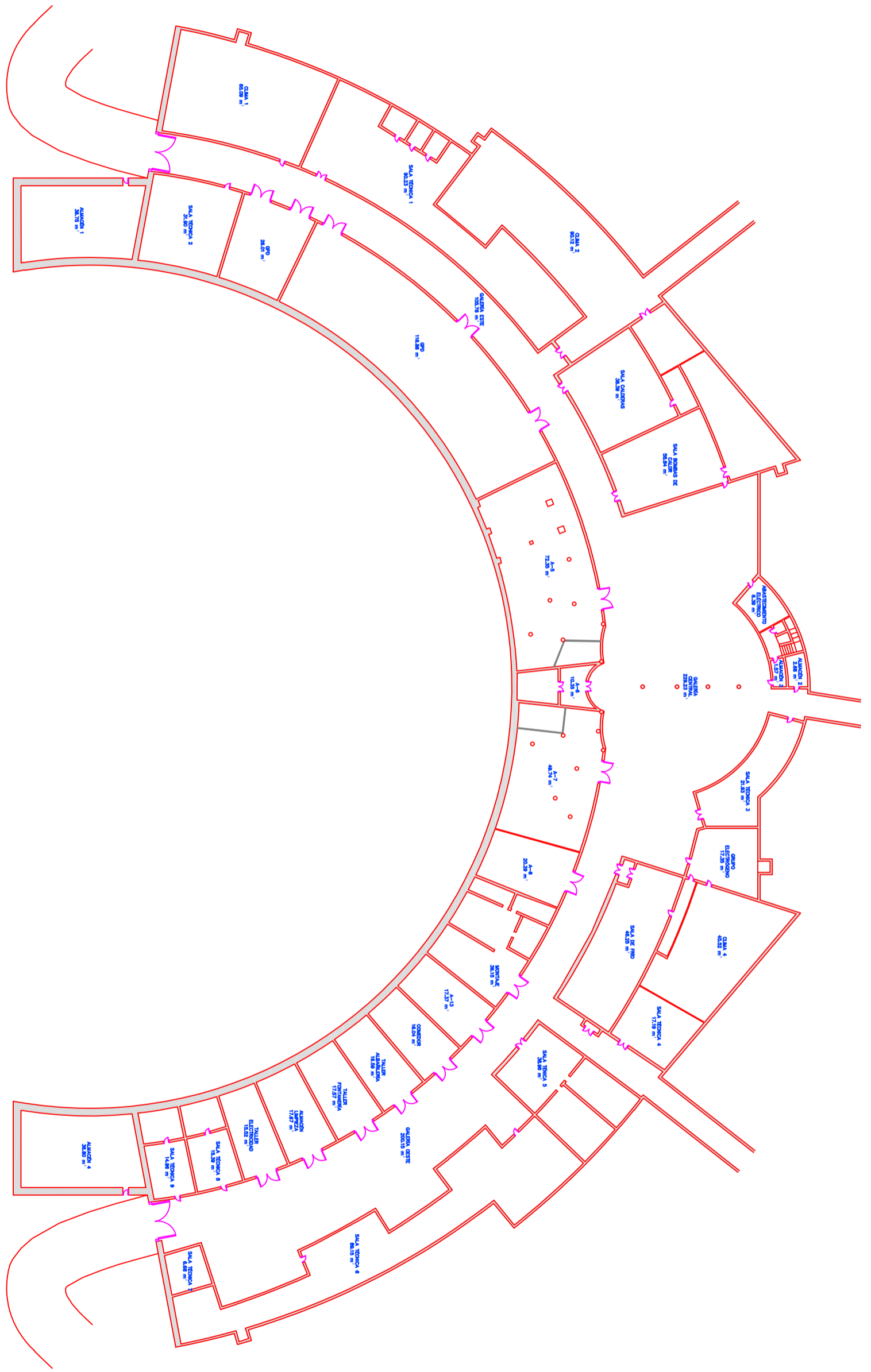


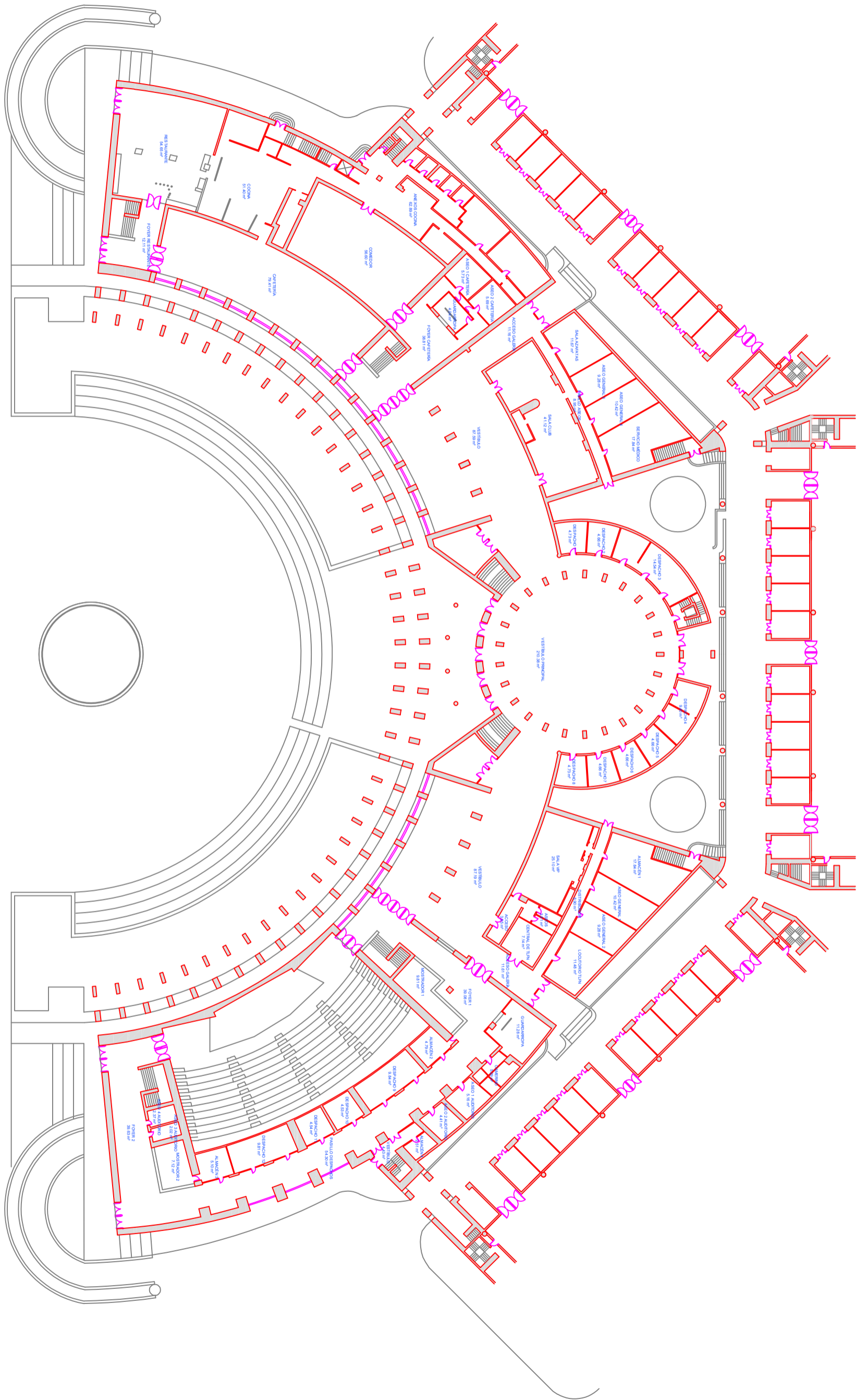
ANEXO 2.7.- CLIMATIZADORES ZONA SUR FIBES 2

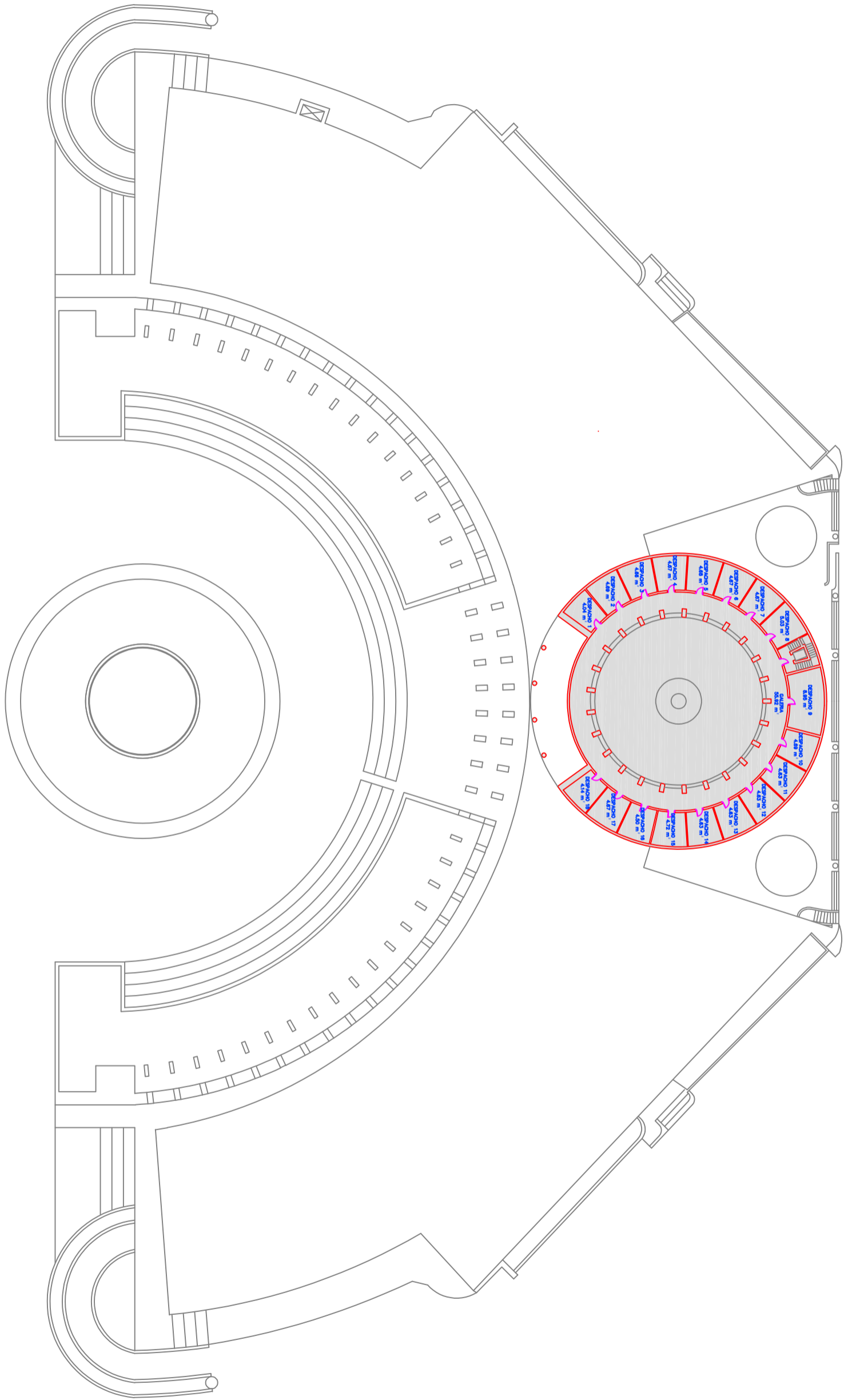


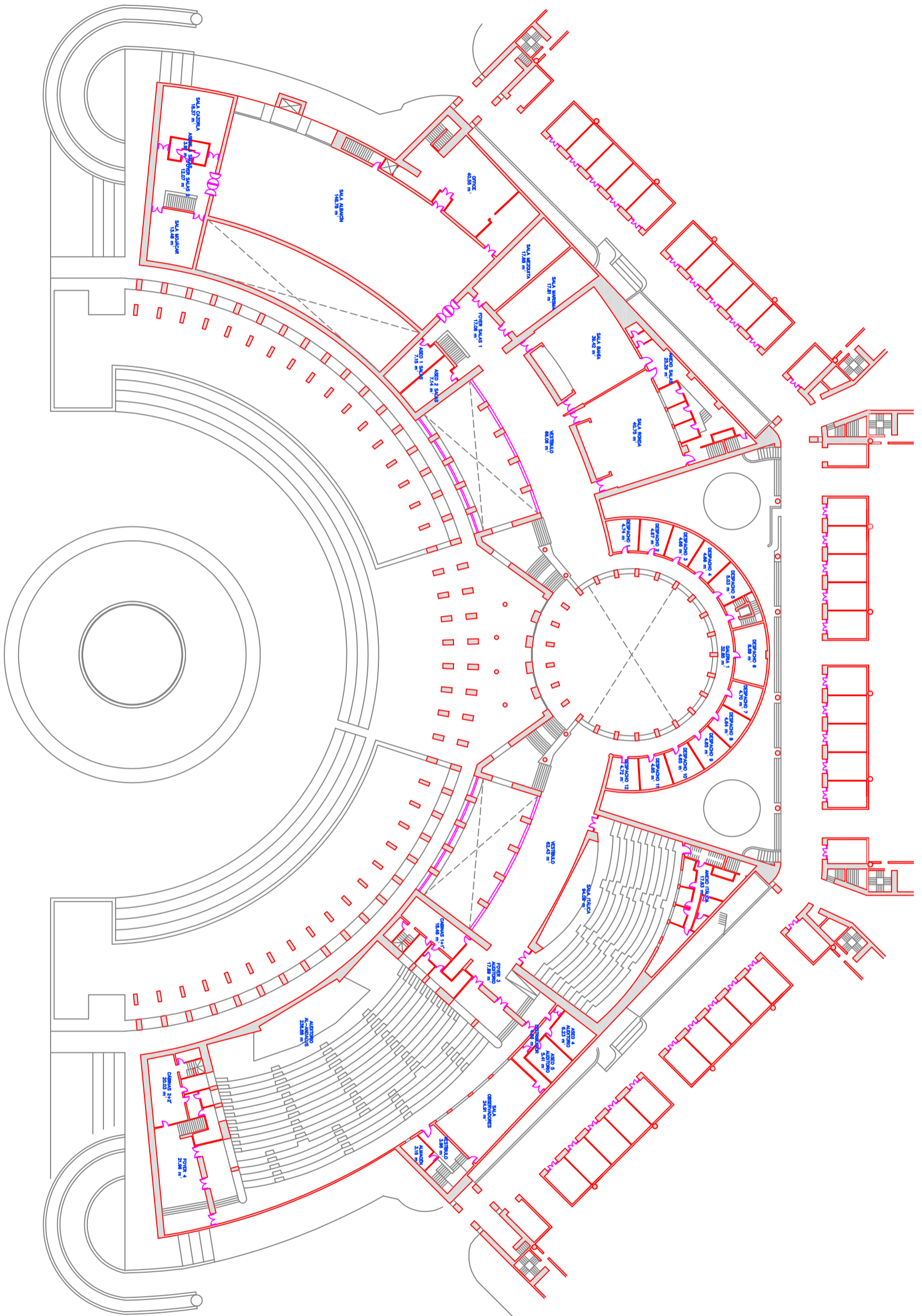
ANEXO 2.8.- PLANOS FIBES 1

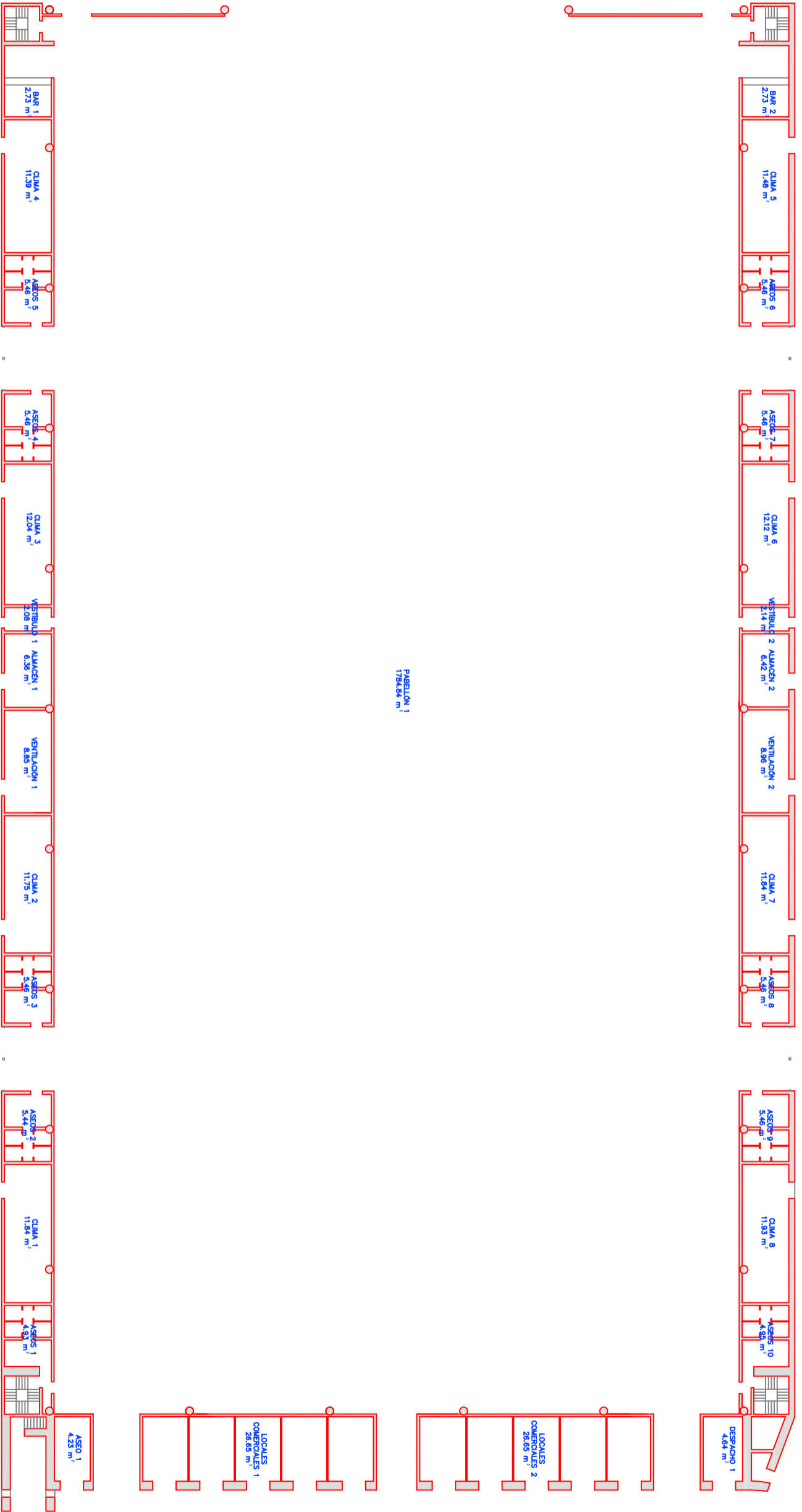




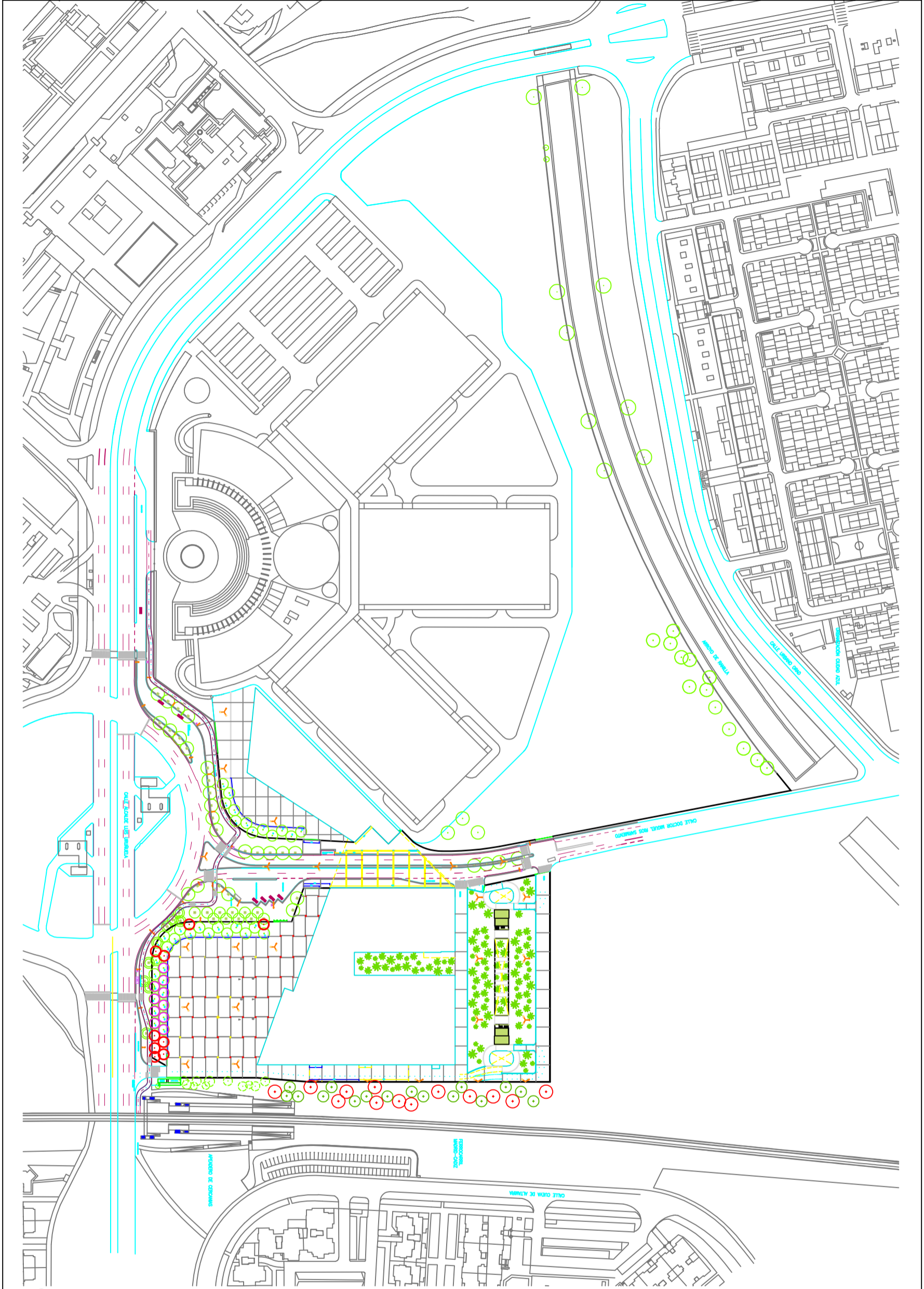




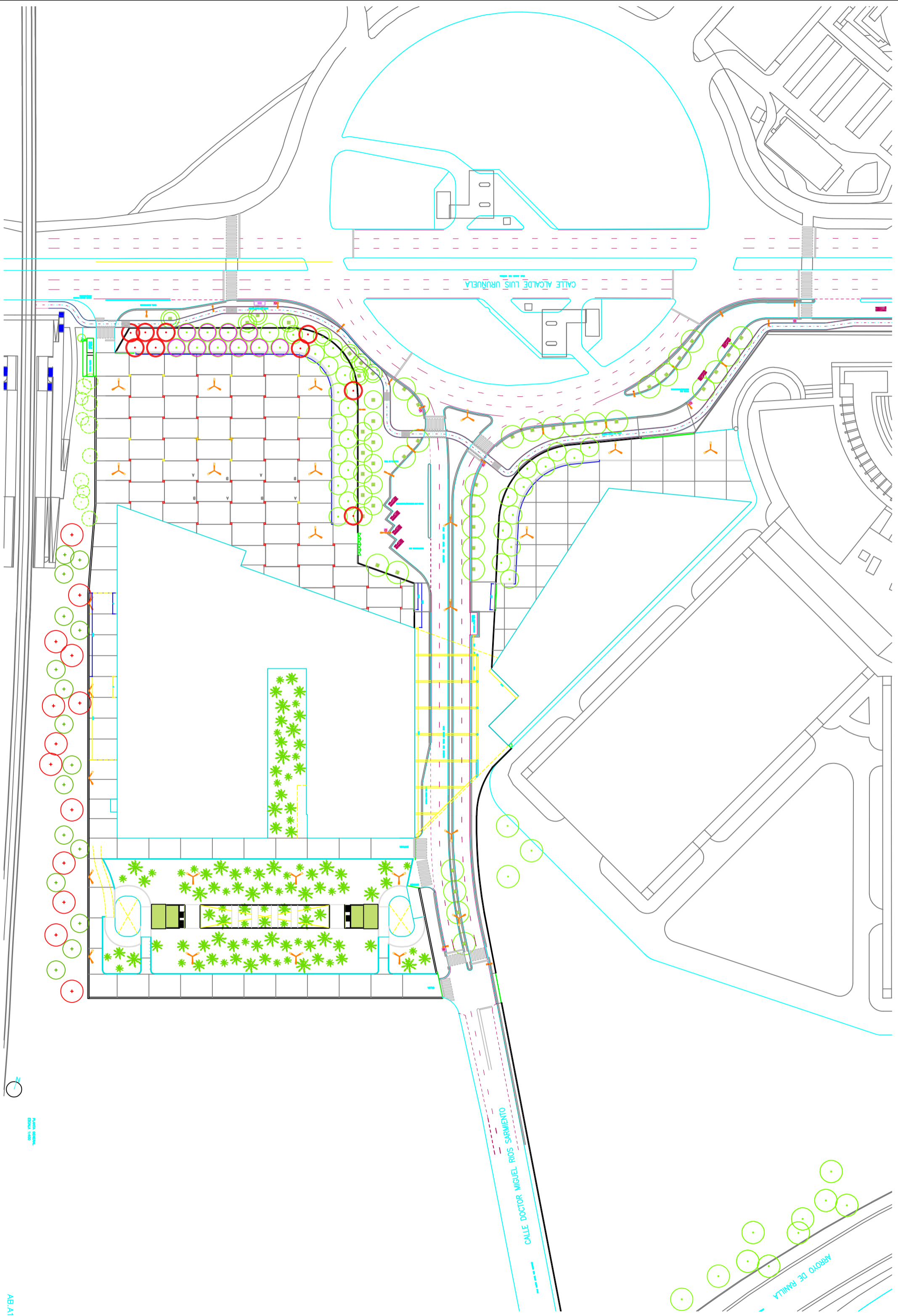




ANEXO 2.9.- PLANOS FIBES 2



ENTRADA
ESCALA 1:1000



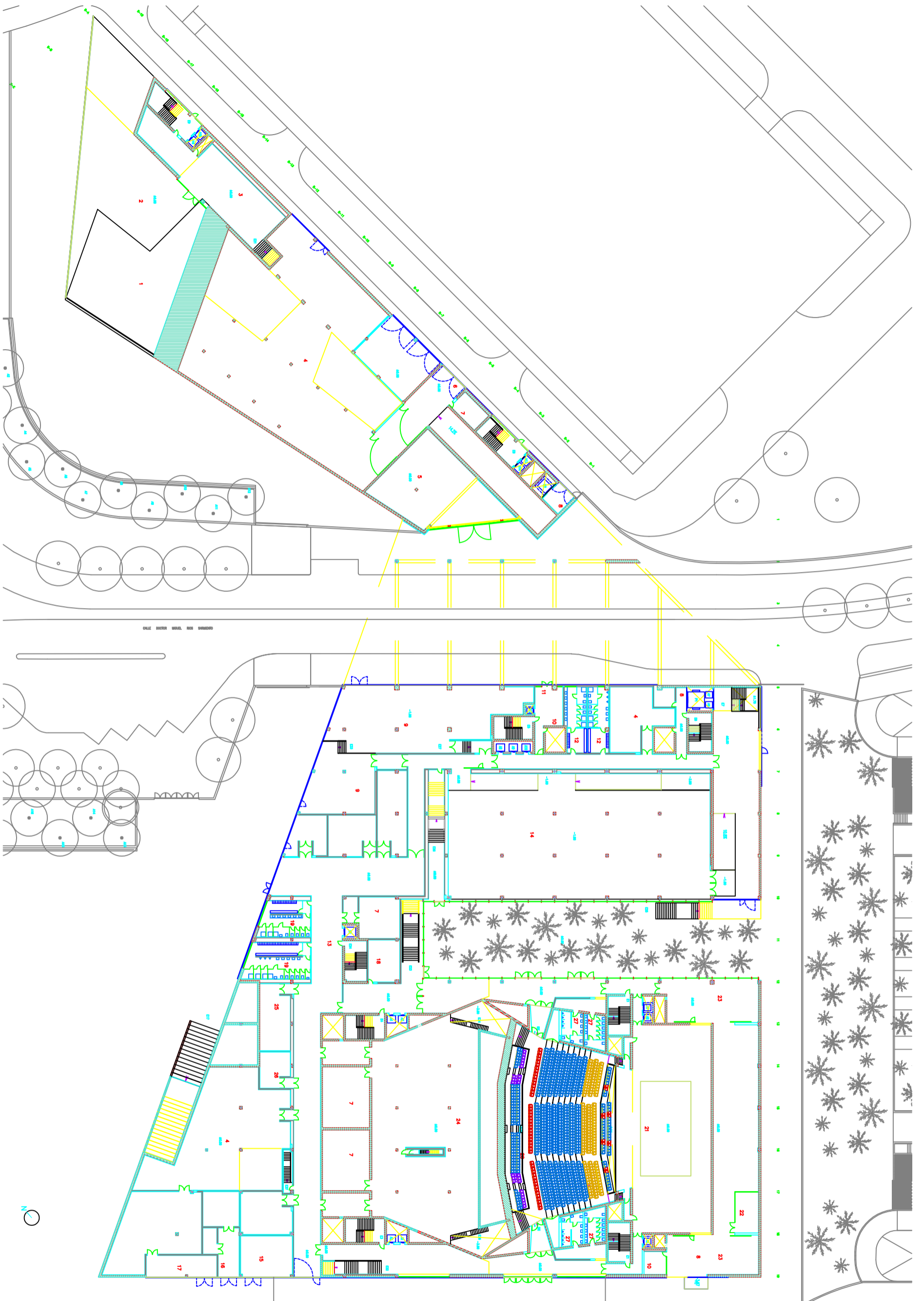
CALLE ALCAIDE LUIS URRUUELA

CALLE DOCTOR MIGUEL RIOS SARMIENTO

ARROYO DE RAMILLA

PLANO GENERAL
Escala 1:500

AB:AI.2

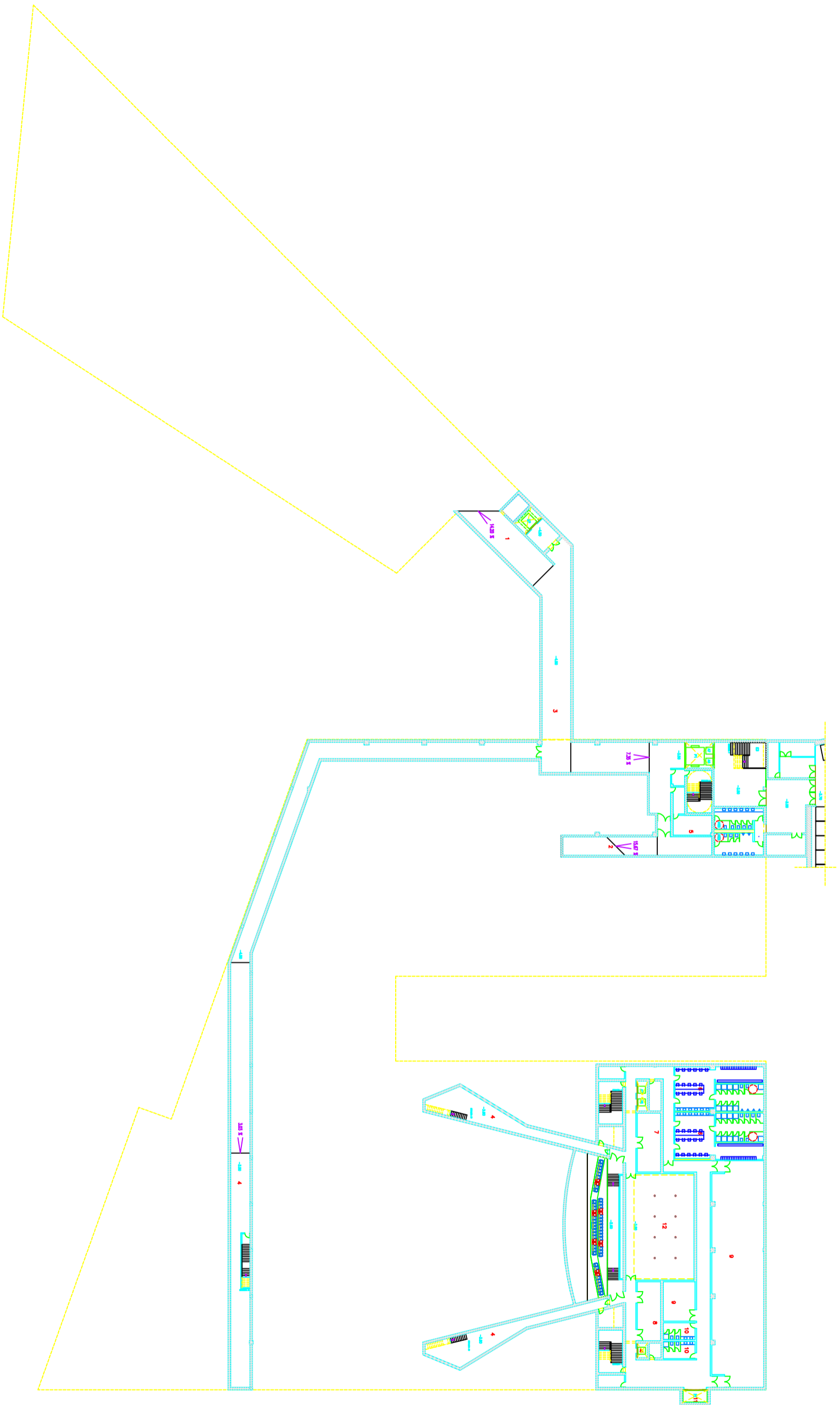


SCALE: 1:1000

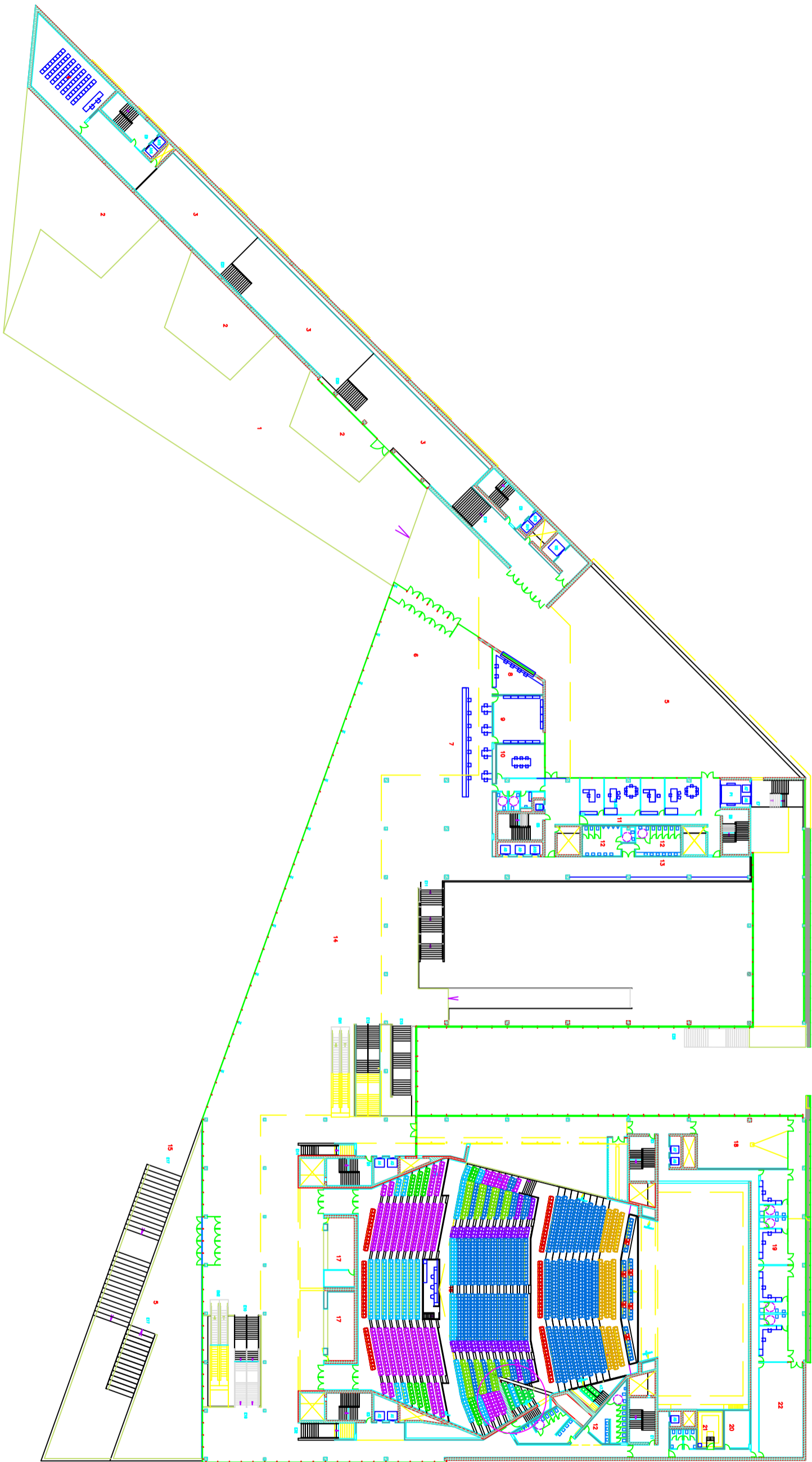


SCALE: 1:1000

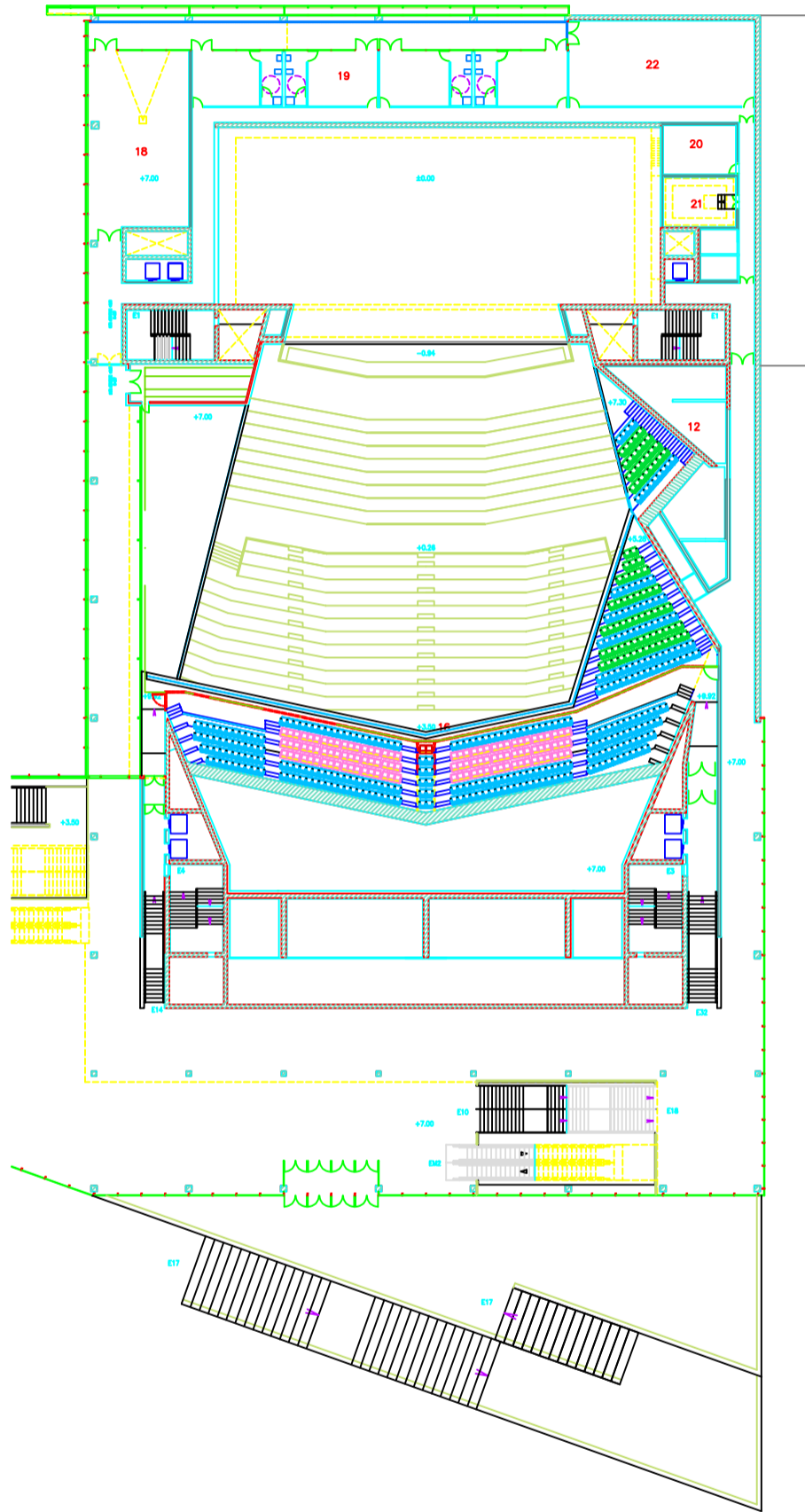
1. 1st FLOOR
 2. 2nd FLOOR
 3. 3rd FLOOR
 4. 4th FLOOR
 5. 5th FLOOR
 6. 6th FLOOR
 7. 7th FLOOR
 8. 8th FLOOR
 9. 9th FLOOR
 10. 10th FLOOR
 11. 11th FLOOR
 12. 12th FLOOR
 13. 13th FLOOR
 14. 14th FLOOR
 15. 15th FLOOR
 16. 16th FLOOR
 17. 17th FLOOR
 18. 18th FLOOR
 19. 19th FLOOR
 20. 20th FLOOR
 21. 21st FLOOR
 22. 22nd FLOOR
 23. 23rd FLOOR
 24. 24th FLOOR
 25. 25th FLOOR
 26. 26th FLOOR
 27. 27th FLOOR
 28. 28th FLOOR
 29. 29th FLOOR
 30. 30th FLOOR
 31. 31st FLOOR
 32. 32nd FLOOR
 33. 33rd FLOOR
 34. 34th FLOOR
 35. 35th FLOOR
 36. 36th FLOOR
 37. 37th FLOOR
 38. 38th FLOOR
 39. 39th FLOOR
 40. 40th FLOOR
 41. 41st FLOOR
 42. 42nd FLOOR
 43. 43rd FLOOR
 44. 44th FLOOR
 45. 45th FLOOR
 46. 46th FLOOR
 47. 47th FLOOR
 48. 48th FLOOR
 49. 49th FLOOR
 50. 50th FLOOR
 51. 51st FLOOR
 52. 52nd FLOOR
 53. 53rd FLOOR
 54. 54th FLOOR
 55. 55th FLOOR
 56. 56th FLOOR
 57. 57th FLOOR
 58. 58th FLOOR
 59. 59th FLOOR
 60. 60th FLOOR
 61. 61st FLOOR
 62. 62nd FLOOR
 63. 63rd FLOOR
 64. 64th FLOOR
 65. 65th FLOOR
 66. 66th FLOOR
 67. 67th FLOOR
 68. 68th FLOOR
 69. 69th FLOOR
 70. 70th FLOOR
 71. 71st FLOOR
 72. 72nd FLOOR
 73. 73rd FLOOR
 74. 74th FLOOR
 75. 75th FLOOR
 76. 76th FLOOR
 77. 77th FLOOR
 78. 78th FLOOR
 79. 79th FLOOR
 80. 80th FLOOR
 81. 81st FLOOR
 82. 82nd FLOOR
 83. 83rd FLOOR
 84. 84th FLOOR
 85. 85th FLOOR
 86. 86th FLOOR
 87. 87th FLOOR
 88. 88th FLOOR
 89. 89th FLOOR
 90. 90th FLOOR
 91. 91st FLOOR
 92. 92nd FLOOR
 93. 93rd FLOOR
 94. 94th FLOOR
 95. 95th FLOOR
 96. 96th FLOOR
 97. 97th FLOOR
 98. 98th FLOOR
 99. 99th FLOOR
 100. 100th FLOOR
 101. 101st FLOOR
 102. 102nd FLOOR
 103. 103rd FLOOR
 104. 104th FLOOR
 105. 105th FLOOR
 106. 106th FLOOR
 107. 107th FLOOR
 108. 108th FLOOR
 109. 109th FLOOR
 110. 110th FLOOR
 111. 111th FLOOR
 112. 112th FLOOR
 113. 113th FLOOR
 114. 114th FLOOR
 115. 115th FLOOR
 116. 116th FLOOR
 117. 117th FLOOR
 118. 118th FLOOR
 119. 119th FLOOR
 120. 120th FLOOR
 121. 121st FLOOR
 122. 122nd FLOOR
 123. 123rd FLOOR
 124. 124th FLOOR
 125. 125th FLOOR
 126. 126th FLOOR
 127. 127th FLOOR
 128. 128th FLOOR
 129. 129th FLOOR
 130. 130th FLOOR
 131. 131st FLOOR
 132. 132nd FLOOR
 133. 133rd FLOOR
 134. 134th FLOOR
 135. 135th FLOOR
 136. 136th FLOOR
 137. 137th FLOOR
 138. 138th FLOOR
 139. 139th FLOOR
 140. 140th FLOOR
 141. 141st FLOOR
 142. 142nd FLOOR
 143. 143rd FLOOR
 144. 144th FLOOR
 145. 145th FLOOR
 146. 146th FLOOR
 147. 147th FLOOR
 148. 148th FLOOR
 149. 149th FLOOR
 150. 150th FLOOR
 151. 151st FLOOR
 152. 152nd FLOOR
 153. 153rd FLOOR
 154. 154th FLOOR
 155. 155th FLOOR
 156. 156th FLOOR
 157. 157th FLOOR
 158. 158th FLOOR
 159. 159th FLOOR
 160. 160th FLOOR
 161. 161st FLOOR
 162. 162nd FLOOR
 163. 163rd FLOOR
 164. 164th FLOOR
 165. 165th FLOOR
 166. 166th FLOOR
 167. 167th FLOOR
 168. 168th FLOOR
 169. 169th FLOOR
 170. 170th FLOOR
 171. 171st FLOOR
 172. 172nd FLOOR
 173. 173rd FLOOR
 174. 174th FLOOR
 175. 175th FLOOR
 176. 176th FLOOR
 177. 177th FLOOR
 178. 178th FLOOR
 179. 179th FLOOR
 180. 180th FLOOR
 181. 181st FLOOR
 182. 182nd FLOOR
 183. 183rd FLOOR
 184. 184th FLOOR
 185. 185th FLOOR
 186. 186th FLOOR
 187. 187th FLOOR
 188. 188th FLOOR
 189. 189th FLOOR
 190. 190th FLOOR
 191. 191st FLOOR
 192. 192nd FLOOR
 193. 193rd FLOOR
 194. 194th FLOOR
 195. 195th FLOOR
 196. 196th FLOOR
 197. 197th FLOOR
 198. 198th FLOOR
 199. 199th FLOOR
 200. 200th FLOOR
 201. 201st FLOOR
 202. 202nd FLOOR
 203. 203rd FLOOR
 204. 204th FLOOR
 205. 205th FLOOR
 206. 206th FLOOR
 207. 207th FLOOR
 208. 208th FLOOR
 209. 209th FLOOR
 210. 210th FLOOR
 211. 211st FLOOR
 212. 212nd FLOOR
 213. 213rd FLOOR
 214. 214th FLOOR
 215. 215th FLOOR
 216. 216th FLOOR
 217. 217th FLOOR
 218. 218th FLOOR
 219. 219th FLOOR
 220. 220th FLOOR
 221. 221st FLOOR
 222. 222nd FLOOR
 223. 223rd FLOOR
 224. 224th FLOOR
 225. 225th FLOOR
 226. 226th FLOOR
 227. 227th FLOOR
 228. 228th FLOOR
 229. 229th FLOOR
 230. 230th FLOOR
 231. 231st FLOOR
 232. 232nd FLOOR
 233. 233rd FLOOR
 234. 234th FLOOR
 235. 235th FLOOR
 236. 236th FLOOR
 237. 237th FLOOR
 238. 238th FLOOR
 239. 239th FLOOR
 240. 240th FLOOR
 241. 241st FLOOR
 242. 242nd FLOOR
 243. 243rd FLOOR
 244. 244th FLOOR
 245. 245th FLOOR
 246. 246th FLOOR
 247. 247th FLOOR
 248. 248th FLOOR
 249. 249th FLOOR
 250. 250th FLOOR
 251. 251st FLOOR
 252. 252nd FLOOR
 253. 253rd FLOOR
 254. 254th FLOOR
 255. 255th FLOOR
 256. 256th FLOOR
 257. 257th FLOOR
 258. 258th FLOOR
 259. 259th FLOOR
 260. 260th FLOOR
 261. 261st FLOOR
 262. 262nd FLOOR
 263. 263rd FLOOR
 264. 264th FLOOR
 265. 265th FLOOR
 266. 266th FLOOR
 267. 267th FLOOR
 268. 268th FLOOR
 269. 269th FLOOR
 270. 270th FLOOR
 271. 271st FLOOR
 272. 272nd FLOOR
 273. 273rd FLOOR
 274. 274th FLOOR
 275. 275th FLOOR
 276. 276th FLOOR
 277. 277th FLOOR
 278. 278th FLOOR
 279. 279th FLOOR
 280. 280th FLOOR
 281. 281st FLOOR
 282. 282nd FLOOR
 283. 283rd FLOOR
 284. 284th FLOOR
 285. 285th FLOOR
 286. 286th FLOOR
 287. 287th FLOOR
 288. 288th FLOOR
 289. 289th FLOOR
 290. 290th FLOOR
 291. 291st FLOOR
 292. 292nd FLOOR
 293. 293rd FLOOR
 294. 294th FLOOR
 295. 295th FLOOR
 296. 296th FLOOR
 297. 297th FLOOR
 298. 298th FLOOR
 299. 299th FLOOR
 300. 300th FLOOR
 301. 301st FLOOR
 302. 302nd FLOOR
 303. 303rd FLOOR
 304. 304th FLOOR
 305. 305th FLOOR
 306. 306th FLOOR
 307. 307th FLOOR
 308. 308th FLOOR
 309. 309th FLOOR
 310. 310th FLOOR
 311. 311st FLOOR
 312. 312nd FLOOR
 313. 313rd FLOOR
 314. 314th FLOOR
 315. 315th FLOOR
 316. 316th FLOOR
 317. 317th FLOOR
 318. 318th FLOOR
 319. 319th FLOOR
 320. 320th FLOOR
 321. 321st FLOOR
 322. 322nd FLOOR
 323. 323rd FLOOR
 324. 324th FLOOR
 325. 325th FLOOR
 326. 326th FLOOR
 327. 327th FLOOR
 328. 328th FLOOR
 329. 329th FLOOR
 330. 330th FLOOR
 331. 331st FLOOR
 332. 332nd FLOOR
 333. 333rd FLOOR
 334. 334th FLOOR
 335. 335th FLOOR
 336. 336th FLOOR
 337. 337th FLOOR
 338. 338th FLOOR
 339. 339th FLOOR
 340. 340th FLOOR
 341. 341st FLOOR
 342. 342nd FLOOR
 343. 343rd FLOOR
 344. 344th FLOOR
 345. 345th FLOOR
 346. 346th FLOOR
 347. 347th FLOOR
 348. 348th FLOOR
 349. 349th FLOOR
 350. 350th FLOOR
 351. 351st FLOOR
 352. 352nd FLOOR
 353. 353rd FLOOR
 354. 354th FLOOR
 355. 355th FLOOR
 356. 356th FLOOR
 357. 357th FLOOR
 358. 358th FLOOR
 359. 359th FLOOR
 360. 360th FLOOR
 361. 361st FLOOR
 362. 362nd FLOOR
 363. 363rd FLOOR
 364. 364th FLOOR
 365. 365th FLOOR
 366. 366th FLOOR
 367. 367th FLOOR
 368. 368th FLOOR
 369. 369th FLOOR
 370. 370th FLOOR
 371. 371st FLOOR
 372. 372nd FLOOR
 373. 373rd FLOOR
 374. 374th FLOOR
 375. 375th FLOOR
 376. 376th FLOOR
 377. 377th FLOOR
 378. 378th FLOOR
 379. 379th FLOOR
 380. 380th FLOOR
 381. 381st FLOOR
 382. 382nd FLOOR
 383. 383rd FLOOR
 384. 384th FLOOR
 385. 385th FLOOR
 386. 386th FLOOR
 387. 387th FLOOR
 388. 388th FLOOR
 389. 389th FLOOR
 390. 390th FLOOR
 391. 391st FLOOR
 392. 392nd FLOOR
 393. 393rd FLOOR
 394. 394th FLOOR
 395. 395th FLOOR
 396. 396th FLOOR
 397. 397th FLOOR
 398. 398th FLOOR
 399. 399th FLOOR
 400. 400th FLOOR
 401. 401st FLOOR
 402. 402nd FLOOR
 403. 403rd FLOOR
 404. 404th FLOOR
 405. 405th FLOOR
 406. 406th FLOOR
 407. 407th FLOOR
 408. 408th FLOOR
 409. 409th FLOOR
 410. 410th FLOOR
 411. 411st FLOOR
 412. 412nd FLOOR
 413. 413rd FLOOR
 414. 414th FLOOR
 415. 415th FLOOR
 416. 416th FLOOR
 417. 417th FLOOR
 418. 418th FLOOR
 419. 419th FLOOR
 420. 420th FLOOR
 421. 421st FLOOR
 422. 422nd FLOOR
 423. 423rd FLOOR
 424. 424th FLOOR
 425. 425th FLOOR
 426. 426th FLOOR
 427. 427th FLOOR
 428. 428th FLOOR
 429. 429th FLOOR
 430. 430th FLOOR
 431. 431st FLOOR
 432. 432nd FLOOR
 433. 433rd FLOOR
 434. 434th FLOOR
 435. 435th FLOOR
 436. 436th FLOOR
 437. 437th FLOOR
 438. 438th FLOOR
 439. 439th FLOOR
 440. 440th FLOOR
 441. 441st FLOOR
 442. 442nd FLOOR
 443. 443rd FLOOR
 444. 444th FLOOR
 445. 445th FLOOR
 446. 446th FLOOR
 447. 447th FLOOR
 448. 448th FLOOR
 449. 449th FLOOR
 450. 450th FLOOR
 451. 451st FLOOR
 452. 452nd FLOOR
 453. 453rd FLOOR
 454. 454th FLOOR
 455. 455th FLOOR
 456. 456th FLOOR
 457. 457th FLOOR
 458. 458th FLOOR
 459. 459th FLOOR
 460. 460th FLOOR
 461. 461st FLOOR
 462. 462nd FLOOR
 463. 463rd FLOOR
 464. 464th FLOOR
 465. 465th FLOOR
 466. 466th FLOOR
 467. 467th FLOOR
 468. 468th FLOOR
 469. 469th FLOOR
 470. 470th FLOOR
 471. 471st FLOOR
 472. 472nd FLOOR
 473. 473rd FLOOR
 474. 474th FLOOR
 475. 475th FLOOR
 476. 476th FLOOR
 477. 477th FLOOR
 478. 478th FLOOR
 479. 479th FLOOR
 480. 480th FLOOR
 481. 481st FLOOR
 482. 482nd FLOOR
 483. 483rd FLOOR
 484. 484th FLOOR
 485. 485th FLOOR
 486. 486th FLOOR
 487. 487th FLOOR
 488. 488th FLOOR
 489. 489th FLOOR
 490. 490th FLOOR
 491. 491st FLOOR
 492. 492nd FLOOR
 493. 493rd FLOOR
 494. 494th FLOOR
 495. 495th FLOOR
 496. 496th FLOOR
 497. 497th FLOOR
 498. 498th FLOOR
 499. 499th FLOOR
 500. 500th FLOOR
 501. 501st FLOOR
 502. 502nd FLOOR
 503. 503rd FLOOR
 504. 504th FLOOR
 505. 505th FLOOR
 506. 506th FLOOR
 507. 507th FLOOR
 508. 508th FLOOR
 509. 509th FLOOR
 510. 510th FLOOR
 511. 511st FLOOR
 512. 512nd FLOOR
 513. 513rd FLOOR
 514. 514th FLOOR
 515. 515th FLOOR
 516. 516th FLOOR
 517. 517th FLOOR
 518. 518th FLOOR
 519. 519th FLOOR
 520. 520th FLOOR
 521. 521st FLOOR
 522. 522nd FLOOR
 523. 523rd FLOOR
 524. 524th FLOOR
 525. 525th FLOOR
 526. 526th FLOOR
 527. 527th FLOOR
 528. 528th FLOOR
 529. 529th FLOOR
 530. 530th FLOOR
 531. 531st FLOOR
 532. 532nd FLOOR
 533. 533rd FLOOR
 534. 534th FLOOR
 535. 535th FLOOR
 536. 536th FLOOR
 537. 537th FLOOR
 538. 538th FLOOR
 539. 539th FLOOR
 540. 540th FLOOR
 541. 541st FLOOR
 542. 542nd FLOOR
 543. 543rd FLOOR
 544. 544th FLOOR
 545. 545th FLOOR
 546. 546th FLOOR
 547. 547th FLOOR
 548. 548th FLOOR
 549. 549th FLOOR
 550. 550th FLOOR
 551. 551st FLOOR
 552. 552nd FLOOR
 553. 553rd FLOOR
 554. 554th FLOOR
 555. 555th FLOOR
 556. 556th FLOOR
 557. 557th FLOOR
 558. 558th FLOOR
 559. 559th FLOOR
 560. 560th FLOOR
 561. 561st FLOOR
 562. 562nd FLOOR
 563. 563rd FLOOR
 564. 564th FLOOR
 565. 565th FLOOR
 566. 566th FLOOR
 567. 567th FLOOR
 568. 568th FLOOR
 569. 569th FLOOR
 570. 570th FLOOR
 571. 571st FLOOR
 572. 572nd FLOOR
 573. 573rd FLOOR
 574. 574th FLOOR
 575. 575th FLOOR
 576. 576th FLOOR
 577. 577th FLOOR
 578. 578th FLOOR
 579. 579th FLOOR
 580. 580th FLOOR
 581. 581st FLOOR
 582. 582nd FLOOR
 583. 583rd FLOOR
 584. 584th FLOOR
 585. 585th FLOOR
 586. 586th FLOOR
 587. 587th FLOOR
 588. 588th FLOOR
 589. 589th FLOOR
 590. 590th FLOOR
 591. 591st FLOOR
 592. 592nd FLOOR
 593. 593rd FLOOR
 594. 594th FLOOR
 595. 595th FLOOR
 596. 596th FLOOR
 597. 597th FLOOR
 598. 598th FLOOR
 599. 599th FLOOR
 600. 600th FLOOR
 601. 601st FLOOR
 602. 602nd FLOOR
 603. 603rd FLOOR
 604. 604th FLOOR
 605. 605th FLOOR
 606. 606th FLOOR
 607. 607th FLOOR
 608. 608th FLOOR
 609. 609th FLOOR
 610. 610th FLOOR
 611. 611st FLOOR
 612. 612nd FLOOR
 613. 613rd FLOOR
 614. 614th FLOOR
 615. 615th FLOOR
 616. 616th FLOOR
 617. 617th FLOOR
 618. 618th FLOOR
 619. 619th FLOOR
 620. 620th FLOOR
 621. 621st FLOOR
 622. 622nd FLOOR
 623. 623rd FLOOR
 624. 624th FLOOR
 625. 625th FLOOR
 626. 626th FLOOR
 627. 627th FLOOR
 628. 628th FLOOR
 629. 629th FLOOR
 630. 630th FLOOR
 631. 631st FLOOR
 632. 632nd FLOOR
 633. 633rd FLOOR
 634. 634th FLOOR
 635. 635th FLOOR
 636. 636th FLOOR
 637. 637th FLOOR
 638. 638th FLOOR
 639. 639th FLOOR
 640. 640th FLOOR
 641. 641st FLOOR
 642. 642nd FLOOR
 643. 643rd FLOOR
 644. 644th FLOOR
 645. 645th FLOOR
 646. 646th FLOOR
 647. 647th FLOOR
 648. 648th FLOOR
 649. 649th FLOOR
 650. 650th FLOOR
 651. 651st FLOOR
 652. 652nd FLOOR
 653. 653rd FLOOR
 654. 654th FLOOR
 655. 655th FLOOR
 656. 656th FLOOR
 657. 657th FLOOR
 658. 658th FLOOR
 659. 659th FLOOR
 660. 660th FLOOR
 661. 661st FLOOR
 662. 662nd FLOOR
 663. 663rd FLOOR
 664. 664th FLOOR
 665. 665th FLOOR
 666. 666th FLOOR
 667. 667th FLOOR
 668. 668th FLOOR
 669. 669th FLOOR
 670. 670th FLOOR
 671. 671st FLOOR
 672. 672nd FLOOR
 673. 673rd FLOOR
 674. 674th FLOOR
 675. 675th FLOOR
 676. 676th FLOOR
 677. 677th FLOOR
 678. 678th FLOOR
 679. 679th FLOOR
 680. 680th FLOOR
 681. 681st FLOOR
 682. 682nd FLOOR
 683. 683rd FLOOR
 684. 684th FLOOR
 685. 685th FLOOR
 686. 686th FLOOR
 687. 687th FLOOR
 688. 688th FLOOR
 689. 689th FLOOR
 690. 690th FLOOR
 691. 691st FLOOR
 692. 692nd FLOOR
 693. 693rd FLOOR
 694. 694th FLOOR
 695. 695th FLOOR
 696. 696th FLOOR
 697. 697th FLOOR
 698. 698th FLOOR
 699. 699th FLOOR
 700. 700th FLOOR
 701. 701st FLOOR
 702. 702nd FLOOR
 703. 703rd FLOOR
 704. 704th FLOOR
 705. 705th FLOOR
 706. 706th FLOOR
 707. 707th FLOOR
 708. 708th FLOOR
 709. 709th FLOOR
 710. 710th FLOOR
 711. 711st FLOOR
 712. 712nd FLOOR
 713. 713rd FLOOR
 714. 714th FLOOR
 715. 715th FLOOR
 716. 716th FLOOR
 717. 717th FLOOR
 718. 718th FLOOR
 719. 719th FLOOR
 720. 720th FLOOR
 721. 721st FLOOR
 722. 722nd FLOOR
 723. 723rd FLOOR
 724. 724th FLOOR
 725. 725th FLOOR
 726. 726th FLOOR
 727. 727th FLOOR
 728. 728th FLOOR
 729. 729th FLOOR
 730. 730th FLOOR
 731. 731st FLOOR
 732. 732nd FLOOR
 733. 733rd FLOOR
 734. 734th FLOOR
 735. 735th FLOOR
 736. 736th FLOOR
 737. 737th FLOOR
 738. 738th FLOOR
 739. 739th FLOOR
 740. 740th FLOOR
 741. 741st FLOOR
 742. 742nd FLOOR
 743. 743rd FLOOR
 744. 744th FLOOR
 745. 745th FLOOR
 746. 746th FLOOR
 747. 747th FLOOR
 748. 748th FLOOR
 749. 749th FLOOR
 750. 750th FLOOR
 751. 751st FLOOR
 752. 752nd FLOOR
 753. 753rd FLOOR
 754. 754th FLOOR
 755. 755th FLOOR
 756. 756th FLOOR
 757. 757th FLOOR
 758. 758th FLOOR
 759. 759th FLOOR
 760. 760th FLOOR
 761.



1:1000



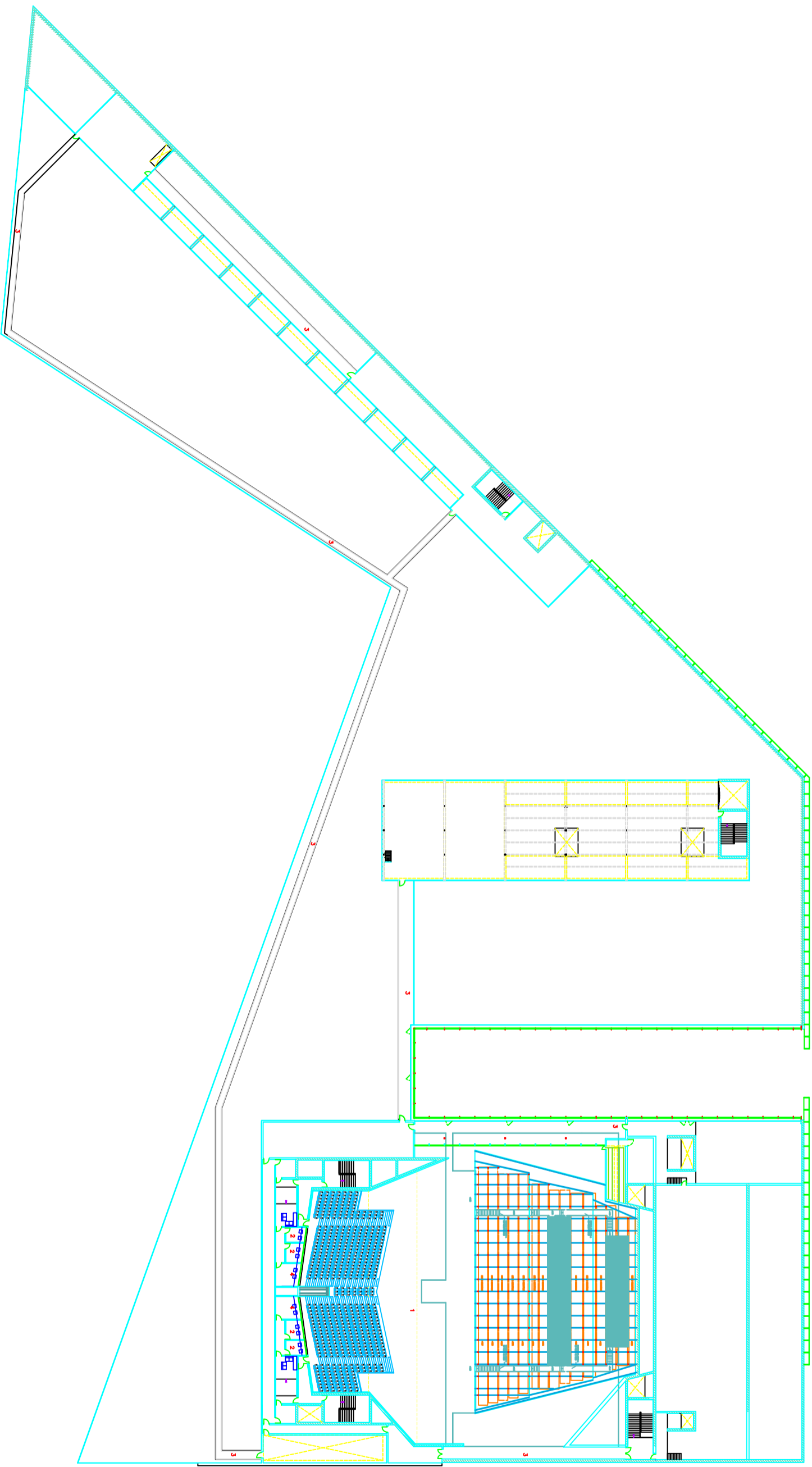
PLAN GENERAL - 1/2000



- INDICACION DE USO DE PLANTA INTEL. +0.73
1. ACCESO AL ESCENARIO
 2. INTEL. SUPERIOR DEL PISO DE ESCENARIO
 3. PISO TUBER PARA EL ESCENARIO



PLANTA INTEL. +0.73 (SALA)
 ESCALA 1:200



ANEXO 2.10.- DESCRIPCIÓN MANTENIMIENTOS EFE

ANEXO 2-DESCRIPCIÓN DE LAS LABORES DE MANTENIMIENTO

1) DEFINICIONES Y REQUISITOS

Este documento establece los mínimos que deben cumplir cualquiera de los mantenimientos a desarrollar en las instalaciones de FIBES objeto del contrato, en cualquiera de los puntos desarrollados a continuación se establecen criterios previos que definimos con los siguientes conceptos:

- **Mantenimiento preventivo**

Consiste en una intervención sistemática del equipo, aunque este aún no haya dado señas de desgaste o error. Se tienen en cuenta las vulnerabilidades de los sistemas y los materiales y se planea el mantenimiento en el momento oportuno para no llegar a necesitar una reparación. Aparte del mantenimiento preventivo marcado por la norma existen otros que lo marca el Departamento de Instalaciones de Contursa.

- **Mantenimiento correctivo**

Este mantenimiento consiste en corregir los errores del equipo conforme vayan apareciendo por el uso y el desgaste.

- **Mantenimiento predictivo o de continuidad**

Este mantenimiento hace un análisis constante del equipo para poder descubrir si las variables de la maquinaria cambian y predecir las averías y los errores antes de que se produzcan.

Para poder adoptar este tipo de mantenimiento antes es necesario hacer mediciones del equipo. Algunas variables a tener en cuenta son vibración, consumo de energía, temperatura... Una vez se conocen los parámetros normales, pueden verse variaciones en ellos que indiquen un posible problema en el equipo. Así se evita llegar a la avería.

2) CAMPOS DE INTERVENCIÓN

2.1 MANTENIMIENTO CLIMATIZACIÓN Y ACS (27/21)

OBJETO

El objeto del contrato es el mantenimiento preventivo, correctivo y predictivo del sistema de climatización y producción de agua caliente sanitaria.

ALCANCE DEL MANTENIMIENTO CLIMATIZACIÓN Y ACS

El alcance de los trabajos de mantenimiento de climatización y ACS son:

- **Edificio 1- Palacio y Pabellones de Exposiciones**

El sistema de climatización del edificio data del año de su construcción, 1989, y consta de equipos de producción de agua fría, mediante torres de refrigeración y enfriadoras, y equipos de producción de agua caliente, mediante calderas, que alimentan mediante un sistema centralizado de climatización las zonas expositivas en los Pabellones, las zonas de Restauración y las Salas de Ponencias. Además, en aquellas estancias donde no se alcanza el nivel de confort requerido existen una serie de equipos autónomos para dar apoyo al sistema de climatización principal. El sistema de producción está compuesto por tres enfriadoras, de las cuales dos dan servicio a los pabellones y al edificio y la tercera únicamente al edificio en demanda baja.

Las dos enfriadoras de los pabellones es adquisición mediante contrato de renting hasta 2023 con su propio mantenimiento.

- **Edificio 2 - Auditorio**

El sistema de climatización del edificio data del año de su construcción, 2012, y consiste en un sistema agua/agua con torres de refrigeración, enfriadoras, UTAS y fancoils en las distintas dependencias. La calefacción se obtiene mediante calderas de gas, que calientan el agua hasta el aire acondicionado.

- Sustitución de aceite y filtros de enfriadoras según especificaciones técnicas del fabricante.
- Sustitución y/o limpieza de filtros en equipos terminales y autónomos de climatización.

2.2 MANTENIMIENTO CONTRA INCENDIOS (28/21)

OBJETO

El objeto del contrato es el mantenimiento preventivo, correctivo y predictivo del sistema de contraincendios

ALCANCE DEL MANTENIMIENTO CONTRA INCENDIOS

El alcance de los trabajos de mantenimiento de contraincendios incluye para el Edificio 1 y Edificio 2 todos los elementos asociados a este sistema como son los sistemas de detección, control, etc. en las salas de calderas y cocinas, y de extinción de los edificios como Bies, extintores y resto de elementos (grupos de presión, depósitos, etc.).

Por otro lado, debe considerarse como incluidos el sistema de megafonía de contraincendios de Fibes 1 y Fibes 2 que debe ser utilizado de forma paralela como sistema de avisos por megafonía para eventos.

Por último, se considera incluido el sistema de exutorios de los edificios.

2.3 MANTENIMIENTO SISTEMA ELÉCTRICO (29/21)

OBJETO

El objeto del contrato es el mantenimiento preventivo, correctivo y predictivo del sistema eléctrico.

ALCANCE DEL MANTENIMIENTO ELÉCTRICO

- **Edificio 1 - Palacio y Pabellones de Exposiciones**

El sistema de electricidad del edificio cuenta con un centro de seccionamiento, tres centros de transformación y un grupo electrógeno como sistema de emergencia. Siendo el CT1 para el Pabellón 1, CT2 para Pabellón 2, Edificio Principal y clima, y CT3 para Pabellón 3. Desde cada centro de transformación se ramifica hasta los diferentes cuadros secundarios. Cada uno de los 3 pabellones dispone de una galería subterránea a través de la cual se da alimentación eléctrica en la zona expositiva mediante un sistema de blindo barra.

- **Edificio 2 - Auditorio**

En este caso el sistema cuenta con un centro de seccionamiento, tres centros de transformación y dos grupos electrógenos como sistema de emergencia. Siendo el CT1 para el Módulo C, CT2 para el Módulo A, Módulo B y para clima, y CT3 para el parking.

- Se considera incluido media y baja tensión de los dos edificios.
- Inspección visual y térmica, limpieza y reapriete (anual) de cuadros de BT existentes en los edificios de FI y FII.
- Se incluye en el mantenimiento la sustitución del material fungible, del cual, se dispondrá de un almacenaje mínimo del 5% en las instalaciones. En este apartado se incluye el material de iluminación de la fuente ornamental.
- Junto al servicio deberá aportarse una empresa de gestión y productividad de la energía para mejorar los rendimientos del contrato de suministro eléctrico.

2.4 MANTENIMIENTO SISTEMA DE CONTROL (30/21)

OBJETO

El objeto del contrato es el mantenimiento preventivo, correctivo y predictivo del sistema de control del edificio de FIBES 2.

ALCANCE DEL MANTENIMIENTO SISTEMA DE CONTROL

El sistema centralizado de control que permite las actuaciones en remoto sobre las instalaciones, así como definir los diferentes horarios y parámetros de funcionamiento de las mismas.

2.5 MANTENIMIENTO SISTEMA DE CONTROL DE ACCESOS, CÁMARAS Y PARKING (31/21)

OBJETO

El objeto del contrato es el mantenimiento preventivo, correctivo y predictivo del sistema de control de accesos, cámaras y parking.

ALCANCE DEL MANTENIMIENTO SISTEMA DE CONTROL DE ACCESOS, CÁMARAS Y PARKING

El alcance los trabajos de mantenimiento de control de accesos, cámaras y parking corresponde a los siguientes trabajos:

- Edificio 1 - Palacio y Pabellones de Exposiciones
El sistema comprende dentro del edificio 1 los siguientes subsistemas:
 - Sistema de control de accesos centralizado y mediante tarjetas personalizadas.
 - Sistema de cámaras de CCTV, equipamiento de centro de control y analítica de video.
 - Barreras de acceso en zona de puerta norte.

- Edificio 2 - Auditorio
El sistema comprende dentro del edificio 2 los siguientes subsistemas:
 - Sistema de control de accesos centralizado y mediante tarjetas personalizadas.
 - Sistema de cámaras de CCTV, equipamiento de centro de control y analítica de video.
 - Sistema de barreras, cajeros automáticos y cámaras de lectura de matrículas en zona de aparcamiento subterráneo.

2.6 CONTROL DE PREVENCIÓN DE LEGIONELLA (32/21)

OBJETO

El objeto del contrato es el sistema de control de prevención de legionella del recinto de FIBES.

ALCANCE DEL CONTROL DE LEGIONELLA

El alcance los trabajos de mantenimiento de control de prevención de legionella se realizará en las instalaciones con riesgos siendo las mismas preferentemente las siguientes:

- Agua fría para consumo humano y ACS.
- Sistema de riego.
- Sistema de contraincendios.
- Fuente ornamental
- Torres de refrigeración

2.7 MANTENIMIENTO ASCENSORES, MONTACARGAS Y ESCALERAS MECÁNICAS

OBJETO

El objeto del contrato es el mantenimiento preventivo, correctivo y predictivo de los ascensores, montacargas y escaleras mecánicas.

ALCANCE DEL MANTENIMIENTO SISTEMA DE ASCENSORES, MONTACARGAS Y ESCALERAS MECÁNICAS

La contratación de los servicios de mantenimiento de ascensores, escaleras mecánicas y montacargas del Palacio de Exposiciones y Congresos de Sevilla FIBES.

2.8 MANTENIMIENTO JARDINERÍA (34/21)

OBJETO

El objeto del contrato es el mantenimiento de jardinería y zonas verdes de FIBES

ALCANCE DEL MANTENIMIENTO DE JARDINERÍA

Realización de todos los trabajos necesarios para mantener, conservar y mejorar los jardines y plantas pertenecientes al recinto del Palacio de Exposiciones y Congresos de Sevilla.

En este mantenimiento se incluyen todas las zonas verdes. Incluye todas las operaciones básicas, de forma que el área objeto del servicio se encuentre en condiciones óptimas.

Además de los trabajos cotidianos propios del mantenimiento, se realizará una poda bianual de palmeras. También están incluidos los mantenimientos correctivos relacionados con las instalaciones de riego y jardinería así como los tratamientos contra plagas.

2.9 DESINFECCIÓN Y DESRATIZACIÓN (35/21)

OBJETO

El objeto del contrato es el servicio de desinfección y desratización de toda el área del complejo de Fibes.

ALCANCE DE LA DESINFECCIÓN Y DESRATIZACIÓN

El contrato tiene por objeto el servicio de desinfección y desratización de todas las áreas que componen el recinto interior y exterior de FIBES.

2.10 MANTENIMIENTO RED DE AGUAS Y SANEAMIENTO (36/21)

OBJETO

El objeto del contrato es el mantenimiento preventivo, correctivo y predictivo de la red de aguas y saneamiento de Fibes.

ALCANCE DEL MANTENIMIENTO DE RED DE AGUAS Y SANEAMIENTO

El contrato tiene por objeto el mantenimiento de fontanería y saneamiento de la red interna de Fibes.

Se incluye en el mantenimiento la sustitución del material defectuoso, del cual, se dispondrá de un almacenaje mínimo del 5% en las instalaciones.

2.11 INSPECCIONES REGLAMENTERIAS (OCAs) (37/21)

OBJETO

El objeto del contrato es el servicio de inspecciones reglamentarias que deben realizarse a cada una de las instalaciones que componen el recinto según marca la norma.

El contrato tiene por objeto las inspecciones de organismos de control autorizados a las instalaciones que así lo requieran dentro del ámbito de actuación de Contursa, siendo las principales:

- Ascensores.
- Baja tensión.
- Media tensión.
- Baja tensión para licencias ocasionales.
- Climatización
- PCI

OTROS MANTENIMIENTOS Y OFICIOS

A continuación, se enumeran otros mantenimientos que serán desarrollados para su inclusión dentro del plan de mantenimiento general de Contursa y en particular de FIBES.

- Mantenimiento central de telefonía.
- Mantenimiento de sistema de protección colectivas (líneas de vida).
- Mantenimiento de tabiques móviles.
- Mantenimiento SAIs UPS de todo el recinto.

CONSERVACIÓN, SUSTITUCIONES Y REPARACIONES.

A continuación, se enumeran otros trabajos a tener en cuenta:

- Bianualmente, se procederá a la reparación y pintado de los estanques inferiores, superiores y cuartos técnicos.
- Anualmente, se procederá a la reparación y pintado interior y exterior de las torres de refrigeración. Por otro lado, también se asumirá la sustitución del relleno y separadores de gotas de las torres de refrigeración por demanda para la mejora del rendimiento según especificaciones técnicas del fabricante.
- Cubiertas. Asumirá de manera permanente, seguimiento y asistencia en filtraciones de cubiertas (goteras).
- Aporte de material y cambio de láminas rotas del lucernario central de la calle comercial de Fibes 1.
- Bianualmente o salvo que en algún caso se requiera con más frecuencia, se repasarán de pintura las zonas comunes, salas y cualquier otro espacio que así lo requiera, incluyendo, paramentos especiales como estuco de zonas comunes de Fibes I, tabiques móviles de salas panelables de Fibes II, etc.
- Albañilería - Carpintería - Herrería: Para el resto de oficios, se incluye el mantenimiento preventivo y correctivo habitual, y para el que se dispondrá de las herramientas y materiales necesarios para su ejecución en las instalaciones. No obstante, para el desempeño de los trabajos que así lo requieran, se pondrá a disposición del mantenedor los talleres existentes en el recinto.

-