



**Propuestas de nuevos elementos  
en el ámbito de los medios  
audiovisuales.**



**Más de 20 años de experiencia  
audiovisual nos avalan**





# Introducción

**Expertos en soluciones integrales e inmediatas para todo tipo de eventos.**

Somos la empresa referente en el mercado de alquiler, venta, instalación y servicios de imagen, sonido, iluminación, estructuras e informática, con más de 20 años de experiencia que nos permite ofrecer un servicio e caz, de calidad y total confianza a nuestros clientes, es decir, estamos preparados para todo evento que requiera una solución integral e inmediata.

## Stock de equipos

Las páginas que siguen a continuación son fichas técnicas de los productos que actualmente tenemos en stock, aunque una de nuestras virtudes es que si en un momento no disponemos de stock de alguno de nuestros productos se estudia su incorporación inmediata.



# Índice



## sonido

Mesas Digitales y Analógicas  
Microfonia fija e Inalámbrica  
Altavoces de P.A. y Line Array



## proyección

Proyectores Full HD  
Proyectores LCD  
Pantallas de Proyección



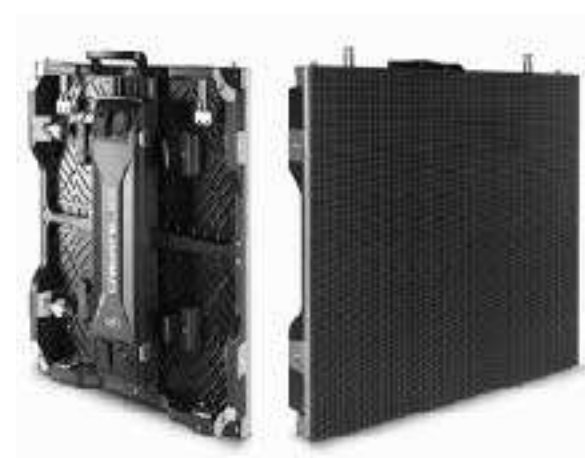
## Iluminación

Mesas de control, dimmers, robotizados  
Led Wash y Spot, Iluminación Intemperie  
Aparatos Led Estático y Wifi  
Pixelmapping, Luz Convencional



## pantallas de led

LED Indoor  
LED Outdoor  
LED Camion



## broadcast

Mezcladores SD & HD  
Monitorado, Monitorado.  
Cámaras ENG HD  
Polecam, GoPro, Grabadores



## video

Procesadores Multipantalla  
Sistemas de Presentación Watchout  
Procesadores Multiformato  
Distribuidores, Selectores y Matrices  
Conversores, Isoladores y Extendres



## informática

Estaciones de trabajo PC & Mac  
All in One PC & Mac  
Portátiles PC & Mac  
Servidores & Network Impresoras



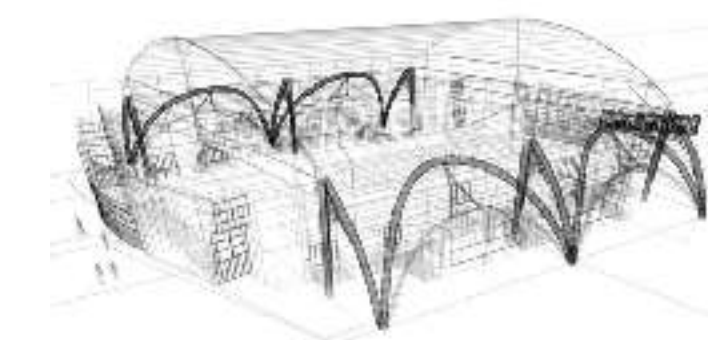
## estructuras

Estructuras metálicas, trusses  
de aluminio, tarimas, torres,  
provisión de sistemas para la  
producción y montaje  
integral de eventos.



## diseños 3d

Creación de escenario en 3D  
Diseño escenográfico y proyecto  
Audiovisual completo.







# Sonido



# sonido

## mezcladores digitales



### YAMAHA CL5

**Características:** 24 100mm faders sensibles al tacto con el motor  
LCD táctil de 15 pantalla " 16 x 8 matriz  
12 x 8 matrices  
16 EQ de 32 bandas de  $\pm 12$  dB  
24 Buses Aux / Sub-Group  
8 procesadores de efectos estéreo  
8 canales locales E / S de micro / línea - 4 E/S AES /  
Interfaz MADI-Rack  
48/96 KHz de frecuencia de muestreo





# sonido

## mezcladores y procesadores



### MEZCLADORES DIGITALES

- Mezclador Audio Yamaha QL 24 - TF5
- Mezclador Audio Digico
- Compact Stage Yamaha y Digico
- Mini Stage Box Soundcraft 32
  - Tarjeta Si MADI-USB Combo
  - Tarjeta Optical MADI (Fibra)
- Tarjeta CAT5 MADI



### MEZCLADORES ANALÓGICOS

- Yamaha
- Soundcraft
- Behringuer



### DIGI-RACKS

- D2 RACK 48 in / 16 out 96 KHz
- 2 fuentes de alimentación redundantes
- 48 inputs / 16 outputs
- Las 48 entradas pueden ser MIC o 24 Mic / 24 AES
- D RACK 32 in / 16 out 32 entradas y 16 salidas





# sonido

line array Nexo



## LINE ARRAY NEXO GEO S8

- Respuesta en frecuencia: 67Hz - 19KHz
- Nivel de presión: 99 dB SPL
- Dimensiones: 406 x 250 x 219 mms
- Peso: 13 Kgs.

## LINE ARRAY NEXO GEO S12

- Respuesta en frecuencia: 53Hz - 19KHz
- Nivel de presión: 103 dB SPL
- Dimensiones: 344 x 674 x 378 mms
- Peso: 28 Kgs.

## LINE ARRAY NEXO GEO D

- Respuesta en frecuencia: 60Hz - 19KHz
- Nivel de presión: 105 dB SPL
- Dimensiones: 388 x 744 x 750 mms
- Peso: 57 Kgs.

## LINE ARRAY NEXO GEO T

- Respuesta en frecuencia: 67Hz - 19KHz
- Nivel de presión: 109 dB SPL
- Dimensiones: 286 x 903 x 627 mms
- Peso: 52 Kgs.





# sonido

altavoces pasivos



## ALTAVOZ NEXO PS-8 y UPM MEYER SOUND

- Potencia: 200 W
  - Respuesta en frecuencia: 69Hz - 19KHz
  - Nivel de presión: 96 dB SPL
  - Dimensiones: 406 x 250 x 219 mms • Peso: 7,5 Kgs.

## ALTAVOZ NEXO PS-10 R2

- Potencia: 500 W
  - Respuesta en frecuencia: 65Hz - 20KHz
  - Nivel de presión: 129 dB SPL
  - Dimensiones: 515 x 316 x 277 mms • Peso: 14 Kgs.

## ALTAVOZ NEXO PS-15

- Potencia: 1000 W
  - Respuesta en frecuencia: 765Hz - 20KHz
  - Nivel de presión: 105 dB SPL
  - Dimensiones: 675 x 434 x 368 mms • Peso: 28 Kgs.





# sonido

## altavoces activos



### CAJA ACÚSTICA LD MAUI 28

- Rendimiento SLP: 133
- Dispersión: 100o x 60o
- Altavoces: 1 woofer Differential Drive de ferrita M110-4 de 10" y motor 2408H-2 de 1,5"
- Respuesta de la frecuencia: 50 Hz a 19,6 kHz.
- Dimensiones: 498.7 x 335.6 x 322.3 mm
- Peso: 16,4



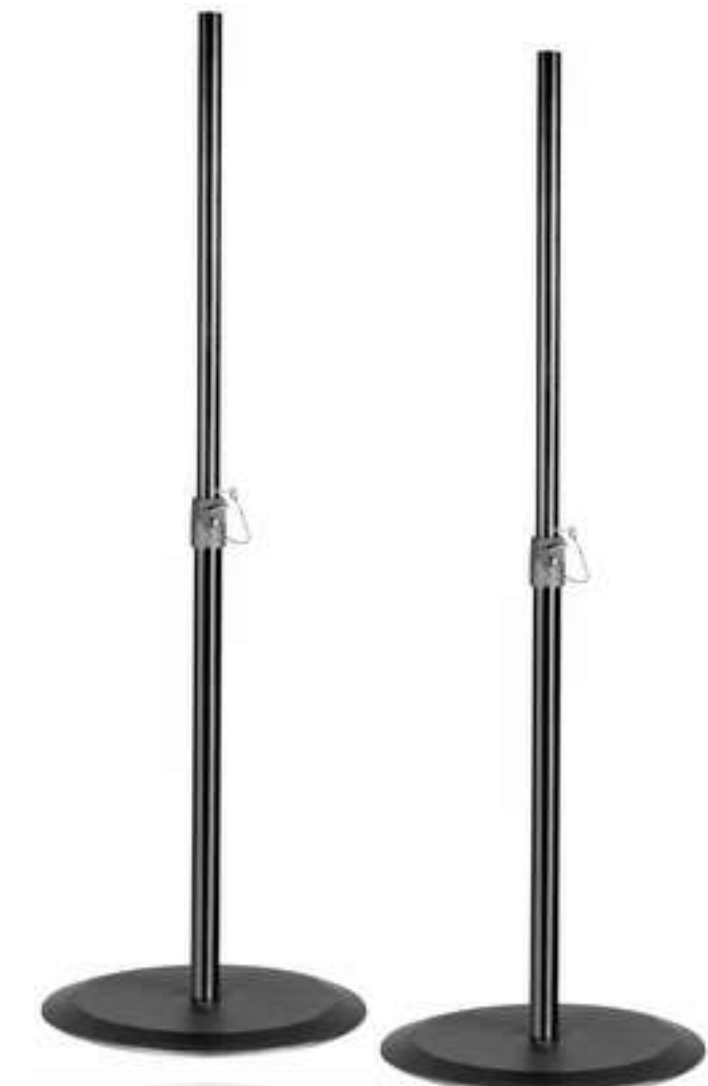
### ALTAVOCES PARA STAND

- Potencia: 50W.
- Dimensiones: 242 x 242 x 163 mm
- Peso: 2,5Kg



### TRIPODES ALTAVOZ K&M

- Trípode en aluminio Negro.
- Soporta hasta 50 Kg
- Altura mínima 1350 mm
- Altura máxima 2150 mm Peso 1,7 Kgs







## SISTEMA DE MICROFONÍA INALÁMBRICA DIGITAL ULX D

- Audio digital 24 bit / 48 khz
- Amplio rango frecuencial con respuesta plana
- Rango dinámico 120 db con XLR
- Rango dinámico 130 db con Dante
- Hasta 60 dB de ganancia ajustable en el sistema



## SISTEMA MONITORIZACIÓN

- SHURE PSM-900
- SHURE PSM-1000
- SHURE COMBINER PA-821A 67





# sonido

## microfonia inalámbrica y de cable



### MICROFONÍA ATRIL

- SHURE MX-412
- SHURE MX-418
- SENNHEISER MZH-3042



### CÁPSULAS LAVALIER

- SHURE MX-185
- SHURE MX-150
- DPA 4061
- SENNHEISER ME-104



### MICROFONOS DE DIADEMA

- SHURE BETA 53
- DPA 4066-F
- SENNHEISER HSP-2 • SENNHEISER HSP-4



### MICROFONÍA SHURE

- SHURE SM- 58 • SHURE SM- 57
- SHURE SM- 91 • SHURE SM- BETA 52
- SHURE KSM- 137 • SHURE SM- 27
- SHURE SM- 98 H/C







### SISTEMA DE DEBATE DIGITAL DDS 5900

Transmisión de audio totalmente digital.

- Control de hasta 250 unidades de debate.
- Adicionalmente, se pueden configurar hasta 32 unidades como unidades de intérprete.
- 2 canales de interpretación de idioma.
- Hasta 8 micrófonos abiertos simultáneamente en los canales de traducción.

Soporta hasta 4 modos de operación microfónica: automático, FIFO, Manual y VOX (activación de voz).

- „Auto Off“ en los micrófonos.
- Conexión Ethernet TCP/IP, para control externo.
- Conexión DCS-LAN mediante el uso de cable CAT5e (o superior)
- Interfaz de tipo buscador web para un fácil ajuste de los parámetros del sistema.
- Unidades de debate configurables para presidente, delegado o traductor.
- Audio codificado, para evitar escuchas espía.
- Cubiertas intercambiables para la botonera de la unidad de debate.





# sonido

# sistema de comunicacion



## INTERCOMS ALAMBRICA E INALAMBRICAS

### ALTAIR WB-200 ALTAIR WB-202

El sistema de ocho petacas, se compone de la estación base WBS-202 con fuente de alimentación incorporada y de las petacas alimentadas por baterías modelos WBP-200/WBP-210 monocanal y WBP-202/WBP-212 de doble canal (máximo 2 petacas WBP-202/WBP-212 por sistema). La estación base puede trabajar en modo aislado "Master" o conectada a otros sistemas, modo "Slave" para crear grandes sistemas de intercom, expandiendo el número de usuarios sobre una red celular. La comunicación es bidireccional (full duplex).



## WALKIES PROTALK

Maletas de 4, 6 ó 8 unidades con cargadores y accesorios de escucha. El model Protalk pertenece a la serie profesional de Kenwood, con un alcance de hasta 5 Km en campo abierto. Preselección de canales y ajuste de volumen en el transmisor, y accesorios con ajuste de volumen y pulsador "on-air".







Led screen



# led screen

camion led screen



## CAMION LED MOBIL

### **MobiLED es un remolque con pantalla LED**

envuelto en material ligero de una estructura sándwich, que protege la pantalla LED de los daños durante el transporte. La pantalla LED está montada sobre un marco galvanizado, elevado por un mástil telescópico hidráulico. La pantalla LED móvil es estabilizada por unos soportes laterales hidráulicos o manuales. El sistema hidráulico puede ser controlado por mando a distancia inalámbrico. Dentro de las pantallas LED móviles podemos crear una sala de control para equipos de vídeo con un soporte de rack de 19 pulgadas.

### **Gracias a MobiLED, usted ahorrará su dinero**

Podría preguntarse: ¿Para qué comprar una pantalla LED móvil si puedo instalar una pantalla de armadura...? El remolque con pantalla LED puede ser preparado para un evento por sólo una persona en unos 20 minutos. Es muy fácil y rápido tanto elevar como bajar la pantalla. Su tiempo es oro y gracias a la pantalla LED móvil, usted lo ahorrará. En el vídeo de la promoción puede ver lo fácil que es en el uso nuestro remolque con pantalla LED.

### **Pantallas LED móviles hechas por encargo del cliente.**

Nuestras pantallas LED móviles son diseñadas y producidas según los requisitos del cliente, lo cual hace que cada remolque sea único. Si usted ya tiene una pantalla, nosotros podemos montarla sobre nuestro remolque. Le aconsejamos conocer las posibles características adicionales, destacadas en la tabla que verá a continuación. Si tiene alguna idea que desee compartir, no dude en contactar con nosotros.





# led screen

led screen



## LED LIGHTLINK LR-PRO X3

- Resolución Visual: 2,9 mm
- Luminosidad: 1600 nit.
- Pixels por módulo: 168 x 168
- Dimensiones: 500 x 500 x 75 mm.
- Consumo: 360 W
- Peso: 8 kg.

## LED LIGHTLINK X4

- Resolución Visual: 4 mm
- Luminosidad: 7500 nits
- Pixels por módulo: 104x 104
- Dimensiones: 500 x 500 x 65 mm.
- Consumo: 360 W
- Peso: 7,2 kg.

## LED LIGHTLINK X7

- Resolución Visual: 7,2 mm
- Luminosidad: 6500 nit
- Pixels por módulo: 80 x 80
- Dimensiones: 500 x 500 x 65 mm.
- Consumo: 360 W
- Peso: 10 kg.





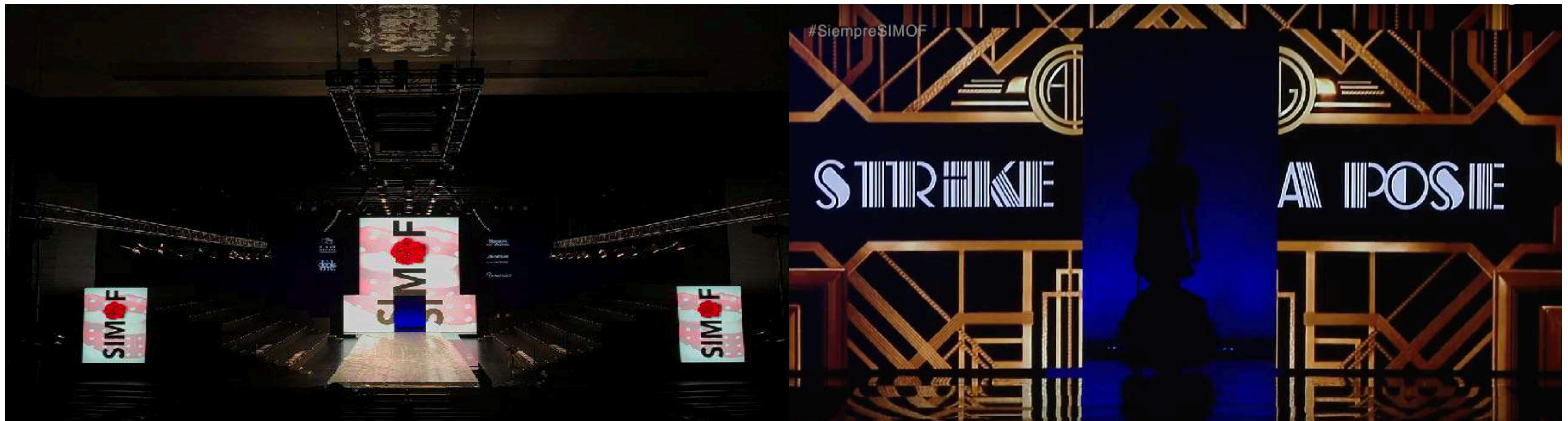
# led screen

led screen



SISTEMA DE APERTURA DE LED

VIDEO APERTURA DE LED: <https://www.youtube.com/watch?v=m4Oku3tqzqE>



112

112



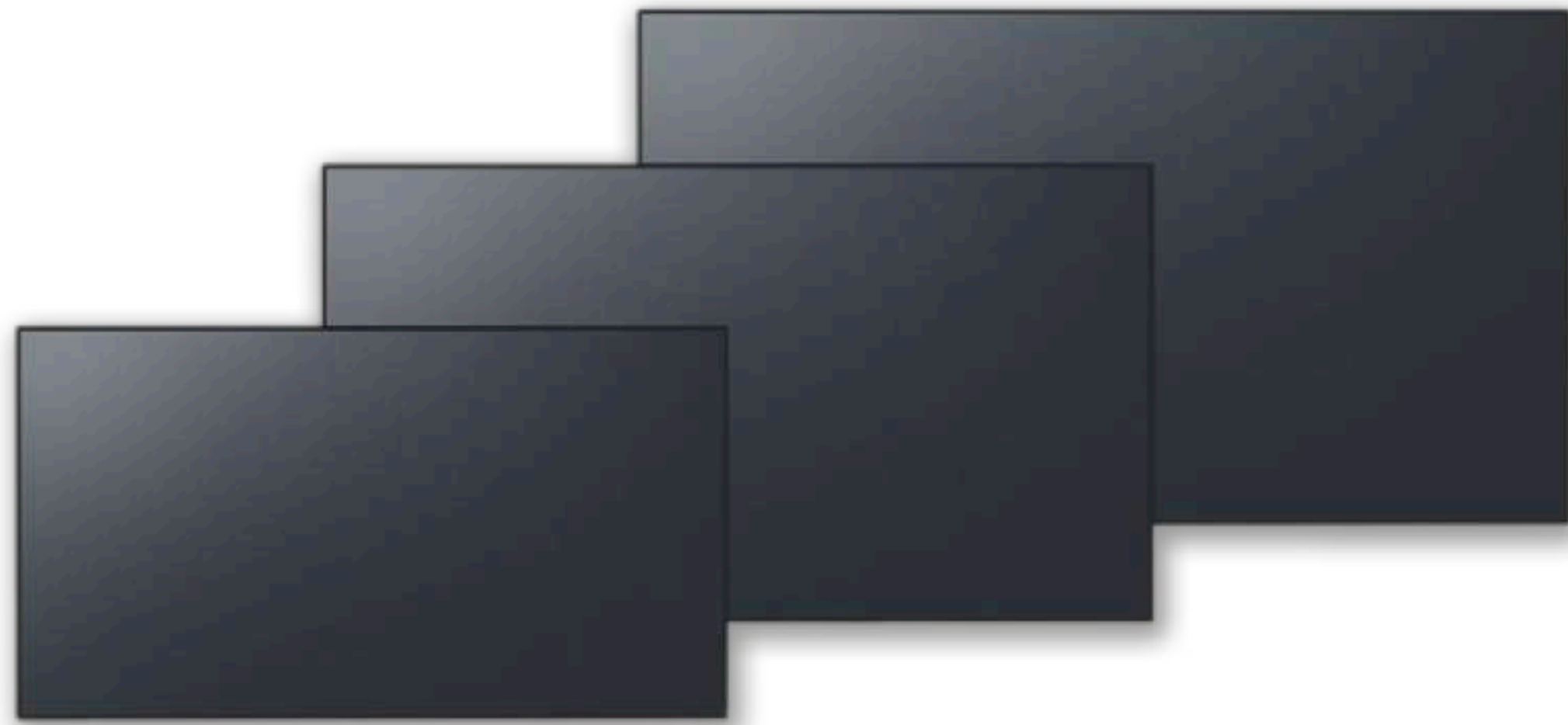
# led screen

pantallas de led



## PANTALLAS LED DE 42" - 50" - 60" - 80"

Todas en una resolución de 1920 x 1080 300 cd/m2| 2.000:1 RGB:  
analógica D-Sub, DVI-D, Display Port 1.2 del vídeo: HDMI 1, HDMI  
2, HDMI 3, Componente (CVBS Común) Audio: mini estéreo. RGB:



## SOPORTES DE PANTALLA DE PARED, PIE Y SUELO







# Iluminación



# Iluminación

mesas digitales y analógicas dmx



## GRANDMA 2 ULTRALIGHT

- Dual incorporado 15 "
- Ángulo de visión de la pantalla ajustable
- Multi touch con soporte de gestos
- 64 universos directamente desde la consola (con licencia por encima de 64)
- 12 multiusos macro / programa / Playbacks
- RGB indicación de la función de reproducción



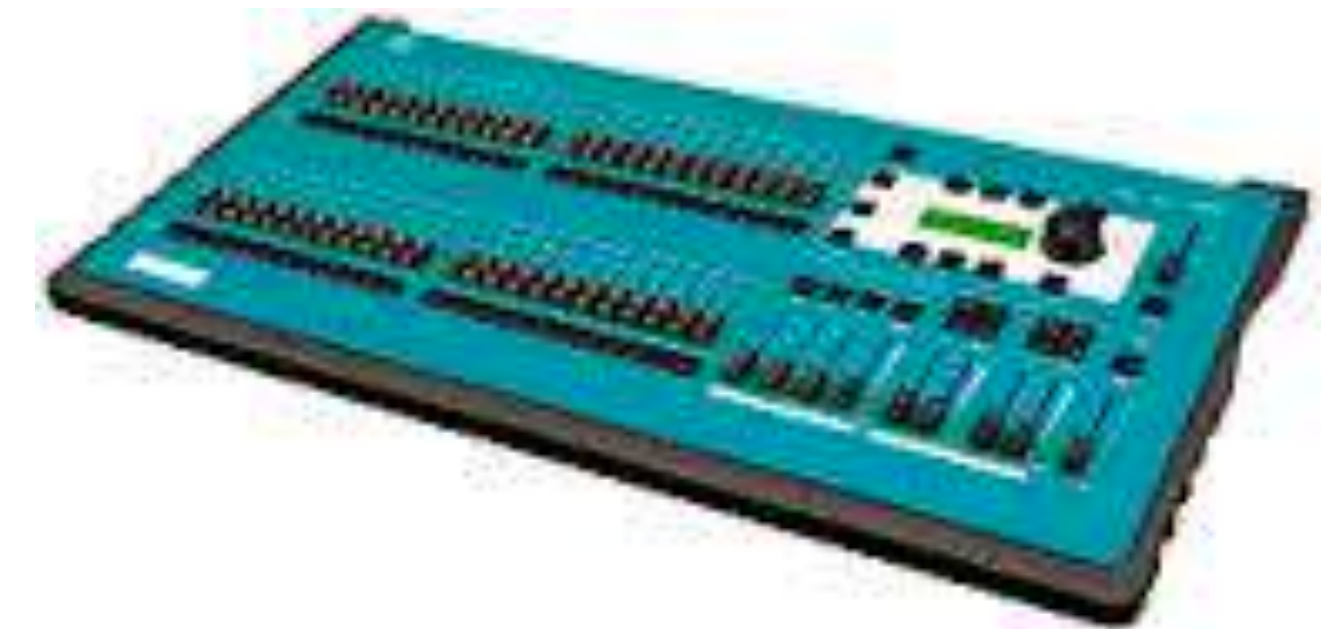
## AVOLITE PEARL

- 4 Puertos DMX In/Out • Arnet hasta 24 universos • 10 Playback + 20 botones confi- gurables • Pantalla Tactil Resolución 1920/1080 • 8 Encoders • Led Pixelmapping 2D, 3D y Visualizador



## MESA ANALOGICAS DE 24/48CH

- 48 canales
- 1 Puerto DMX Out/In
- Ranura para tarjeta SD para backup show
- Pantalla LCD para configuración
- Crossfader para memorias y secuencias
- Hasta 199 memorias y 24 secuencias





# Iluminación

incandescencia - led - humo



## FRESNEL ROBERT JULIAT

- Fresnel de 2 y 1 kw
- Dimensiones 365 x 446,5 x 663 mms
- Peso: 10,5 kg



## FRESNEL / RECORTE ZOOM DE LED

- Recorte de LED de última generación
- Mezcla de color RGB + Lima
- Potencia lumínica: 210W
- Consumo 150 W
- Zoom: 4° - 60°
- Peso: 5 kg



## RECORTE ROBERT JULIAT

- Recorte de 2 y 1 kw
- Dimensiones: 584 x 340 x 364,5 mms
- Peso: 10,5 kg



## MAQUINA DE HUMO Y NIEBLA

Tiempo de calentamiento: 1 minuto, Deposito de 2'5 litros incluido, 3800m de salida máxima de humo por minuto, Modo Silencioso" para su uso en teatros o Platós TV, Tensión 220~240V 50Hz por conector PowerCon, Dimensiones 532x224x278mm. Peso: 8'5kg.





# Iluminación

led estática y wifi



## PAR LED WIFI CONTEST

- Haz de luz 25°
- 5 LED de 12W en uno RGBWA UV
- Consumo 65 W
- Control inalámbrico
- Peso 3,5 kg.
- Dimensiones: 240 x 165 x 280 mms
- Batería Ion de Litio
- Tiempo de carga 5 Horas
- Autonomía de 4 a 6 Horas



## PAR LED

- 12 x 10 w RGB Cree Led
- Peso 6,1 kg
- Dimensiones: 250 x 215 x 327 mm
- Angulo Beam : 25°
- Consumo: 156 W
- IP 20
- Control por DMX



## MARTIN RUSH ZOOM

- 12 x 10 w RGBW LED
- Peso 5,5 kg
- Dimensiones: 287 x 266 x 329 mms
- Zoom : 10 o to 60o
- Consumo: 148 W
- IP : 20
- Control por DMX



## MARK MBAR 1832

- Consumo: 0,4A
- LEDs: 18 LED DE 3W (RGB)
- IP:65
- Dimensiones:1000 x 210 x 175 mm
- Peso: 7.5kg





# Iluminación

robotizados led



## MARTIN MAC AURA

- Pequeño y ligero, solo 5,6 kg
- Dimensiones (largo x ancho x alto): 302 x 302 x 360 mm
- DMX , RDM
- Lente Wash RGBW
- Aura RGB
- Consumo 228 w
- CTO 10000 - 2500 K
- Zoom 11o to 58o 78



## MARTIN MAC QUANTUM WASH

- El MAC Quantum Wash la combinación de un impresionante 750 vatios de potencia LED RGBW
- Dimensiones (largo x ancho x alto): 302 x 302 x 360 mm
  - DMX , RDM
  - Lente Wash RGBW
  - Aura RGB
  - Consumo 228 w
  - CTO 10000 - 2500 K
  - Zoom 11o to 58o 78



## MARTIN MAC 101

- Pequeño y ligero, solo 3,7 kg
- Dimensiones (largo x ancho x alto): 241 x 241 x 304 mm
- DMX , RDM
- Lente Wash RGB
- Aura RGB
- Consumo 228 w
- CTO 10000 - 2500 K
- Zoom 11o to 58o 78





# Iluminación

robotizados y cañones



## ROBE POINTER

Es una unidad muy brillante y súper rápida con un haz paralelo definido. Con un zoom ajustado o de hasta 20°, la salida es nítida y brillante. Se puede agregar un prisma rotatorio lineal de 6 facetas o uno circular de 8 para crear efectos de amplio alcance en cualquier tipo de montaje.

**Lámpara:** lámpara de descarga

**Consumo de energía:** 470 W a 230 V / 50 Hz

**Medidas:** Altura: 575 mms - cabezal en posición vertical.  
Ancho: 364 mms Profundidad: 250 mms.

**Peso:** 15 kgs.



## MARTIN VIPER PROFILE

Potente robotizado híbrido, trazador Beam y Spot gracias a su Zoom 4/50o.

- 470W, lámpara de descarga de 7800K
- 4 ° - zoom electrónico de 50 ° (modo Spotlight)
- 2.5 ° de apertura y efecto de "tubo" (modo Beam)
- Color CMY que se mezcla con las ruedas gradualmente que se descoloran del color
- 2 filtros CTO (3200 K y 2500 K) + 1 filtro CTB
- Rueda con 6 gobos giratorios dicróicos HQ
- Rueda con 18 + 1 gobos metálicos fijos

**Consumo de energía:** 1020 W a 230 V / 50 Hz



## CAÑÓN DE SEGUIMIENTO RJ

Cañón de seguimiento ARAMIS con una potencia de 1200W HMI. Grado de apertura de 7° a 14,5°. Soporte den trípode RJ





# Iluminación

estructuras



## 01. FANTEK SUPORT

Estructura 0,29 mts x 0,29 mts de sección cuadrada de aluminio de con sistema antitorsi3n

- **Disponibles en medidas:** 3 mts, 2.5 mts, 2 mts, 1 mt, 0.50 mts, 0.29 mts y 0,105 mts
- **Piezas para un3n de estructuras:** 3ngulos 90o y T de 3 v3as
- **Cubos para un3n estructuras:** Cubo Dado 6 caras

## 02. PROLYTE

Estructura 0,29 mts x 0,29 mts de secci3n cuadrada de aluminio de alta resistencia con sistema antitorsi3n.

- **Disponibles en medidas:** 3 mts, 2.5 mts, 2 mts, 1 mt, 0.50 mts, 0.29 mts y 0,105 mts
- **Piezas para un3n de estructuras:** 3ngulos 90o y T de 3 v3as
- **Cubos para un3n estructuras:** Cubo Dado 6 caras

## 03. LITEC QD40 SA

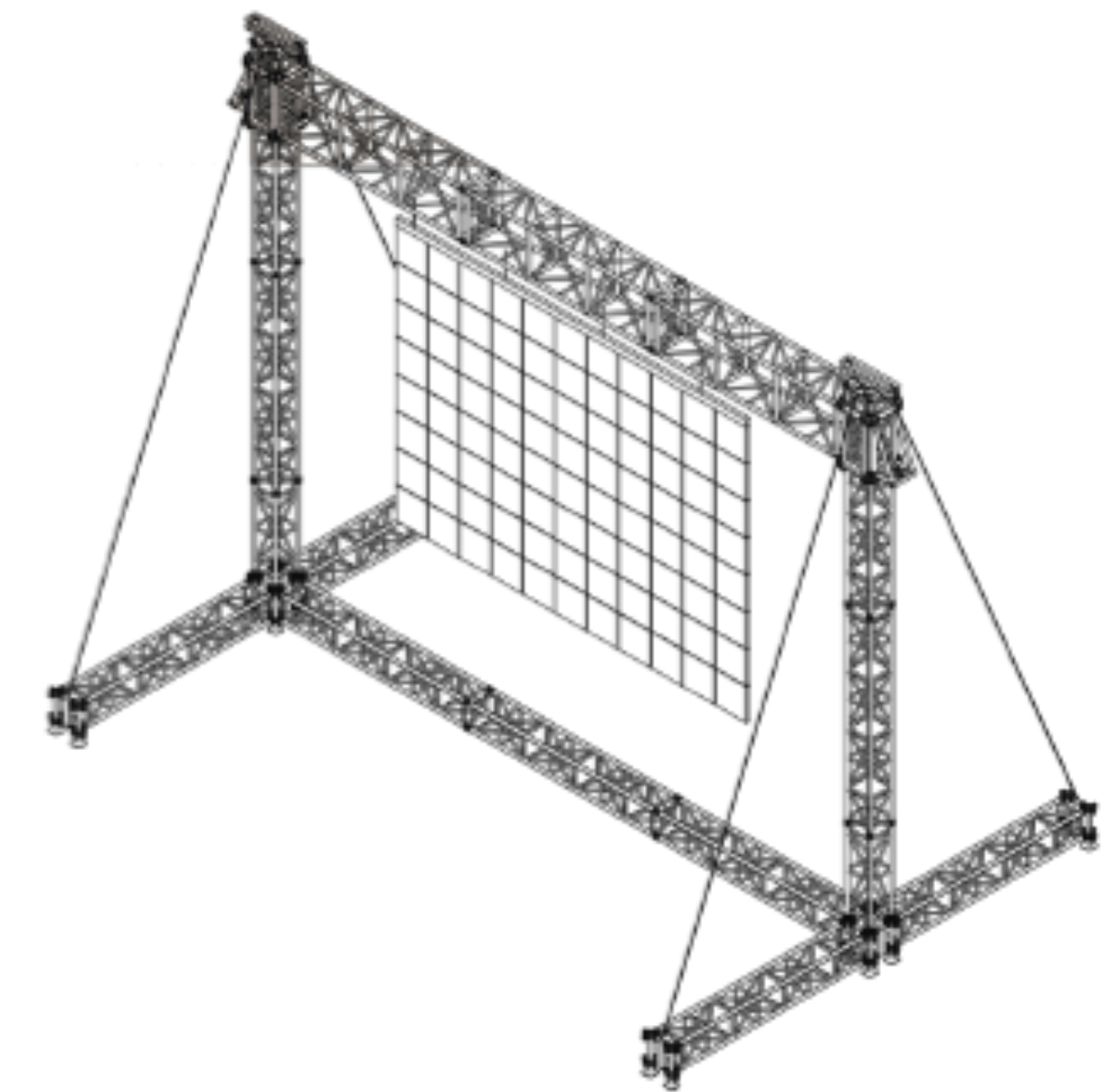
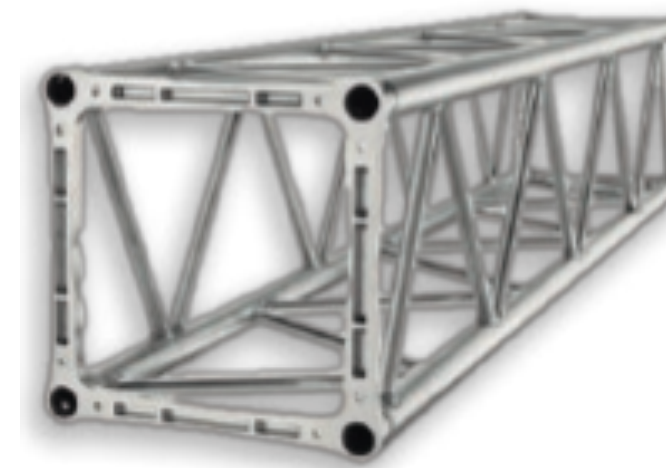
Estructura de 0,40 mts x 0,40 mts de secci3n cuadrada de aluminio de alta resistencia con sistema antitorsi3n Estructura de secci3n cuadrada de aluminio de alta resistencia con sistema antitorsi3n

- **Disponibles en medidas:** 3 mts, 2 mts, 1 mt

## 04. FANTEK ES-30

Truss de formato paralelo de 30 cm con un3n c3nica

- **Disponibles en medidas:** 2 metros, 1 metro y de 0,50 metros





# Iluminación

motores - trípodes - torres



## MOTORES CM LODESTAR

Polipastos eléctricos y manuales de cadena para el sector del espectáculo. Disponibles motores de 500 kg y 1000 kg de carga



## TRIPODES MAMFROTOS

Trípodes de iluminación con una altura máxima de 3,80mt y con un máximo de carga de 30kg



## TORRE FANTEK

Carga Frontal de 1000kg  
Altura Máxima de 6mt







Vídeo



# vídeo

## proyectores laser, dlp y lcd



### PANASONIC LASER PT-RZ970BEJ

- Tecnología:** 1DLP proyector// HD **LASER** WUXGA  
**Resolución nativa:** 1920 x 1200 pixels
- **Lúmenes:** 10.000L
  - **Consumo:** 820 W
  - **Medidas:** 49.8 cm x 58.8 cm x 20 cm
  - **Peso:** 23 Kg. Sin óptica.



### PANASONIC PT-EZ580E

- Tecnología:** XGA
- **Resolución nativa:** 1024 x 768 pixels
  - **Lúmenes:** 5400
  - **Consumo:** 510 W
  - **Medidas:** 530 x 177 x 445 mms
  - **Peso:** 11 Kg.



### PANASONIC PT

- Tecnología:** XGA • **Resolución nativa:** 1024 x 768 pixels • **Lúmenes:** 3500 • **Consumo:** 510 W
- **Medidas:** 530 x 177 x 445 mms • **Peso:** 8 Kg.



### ROADSTER 20K

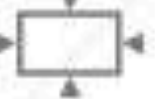

- Tecnología:** 3 chip 1080 HD DLP • **Resolución nativa:** 1920 x 1080 pixel  
**Lúmenes:** 18.000 • **Consumo:** 3900 W • **Medidas:** 621 x 419 x 815 mms  
**Peso:** 73 kg (lentes no incluidas) • **Lentes. Distancia Corta:** ILS Lens 0.73:1 SX+ / 0.67:1 HD\* ILS Lens 1.2:1 SX+ / 1.1:1 HD •  
**Distancia Standard:** 1,25-1,45:1 | 1,45-1,8:1 | 1,8-2,4:1  
**Distancia Larga:** 2,2-3,0:1 | 3,0-4,3:1 | 4,3-6,0:1







## PANTALLAS DE PROYECCIÓN

Aspect ratio	Tamaño 	Área proyección 	Tela frontal	Tela retro	Tela dual
4:3	6,30 x 4,77	6,10 x 4,57	●	●	○
4:3	4,47 x 3,40	4,27 x 3,20	●	●	○
4:3	4,47 x 4,21	4,33 x 3,07	●	●	○
4:3	3,66 x 2,74	3,52 x 2,60	●	●	○
4:3	3,25 x 2,49	3,05 x 2,29	●	●	○
4:3	2,44 x 1,83	2,34 x 1,73	●	●	○
4:3	2,13 x 1,60	2,03 x 1,50	○	○	●
16:9	7,62 x 4,42	7,32 x 4,11	○	○	●
16:9	6,40 x 3,73	6,10 x 3,43	○	○	●
16:9	5,18 x 3,05	4,88 x 2,24	○	○	●
16:9	4,24 x 2,45	4,17 x 2,34	○	○	●
16:9	3,05 x 1,75	2,95 x 1,65	○	○	●
16:9	6,40 x 4,88	6,10 x 4,57	○	○	●





# vídeo

## escaladores - sistema multi-ventanas



### ANALOG WAY ASCENDER 16 4K

Sistemas de gestión multiventana en 4K máximo 5PIP  
Considerable, tamaño, posición, resolución  
Realiza Blending para 2 proyectores



### ANALOG WAY EIKOS2

Sistemas de gestión multiventana máximo 3PIP  
Considerable, tamaño, posición, resolución  
DE 1920 x 1080. Entradas en HDSDI - DVI - VGA.  
Sistema controlado por wifi.



### SISTEMA WATCHOUT MAPPING

WATCHOUT permite crear pantallas de cualquier forma o resolución de pantalla, asignar píxeles a salidas de pantalla reales, como las paredes del LED. Utilice pantallas virtuales para una máxima flexibilidad, la generación de texturas y Cartografía en los objetos 3D





## DISTRIBUIDORES DE SEÑAL

Distribuidores de Señal HDSDI - DVI - HDMI - VGA - Conversores de norma etc...



## SELECTOR MATRIZ BLUSTREM MFP112

Nuestra MFP112 es un selector de presentación multi-formato en-construido escalado de vídeo, audio embebido, de-incrustación, la gestión de EDID y la entrada y la salida HDBaseT™. El MFP112 funciona en 2 modos, en primer lugar como un selector de entrada y salida doble 11, de forma alternativa cada salida puede trabajar de forma independiente con salida HDMI 1 encaminar el 1x HDBaseT™ + 4x entradas HDMI solamente y la salida 2 de conmutación de los 11 entradas de vídeo + audio.



## FIBRA PERCON Y ADAPTADORES

Fibra Militar PERCON desde 40mt hasta 200mt con conectores LC y adaptadores de fibra a DVI y a HDMI 4K







# Broadcast



# broadcast

## cámaras - grabadores y accesorios



### CAMARA SONY XDCAM PMW-EX1R

Imagen con 12 stops de latitud, gracias a la curva logarítmica V-Log L.

Grabación de imágenes con resolución 1080 (UHD: 1920 x 1080) en 50p (MP4/MOV) sobre tarjetas SD\*2.

Velocidad de cuadro variable con un máximo de 120 fps (en resolución HD)

Dos ranuras de tarjeta para grabación simultánea, copia de seguridad y continuidad de grabación



### CAMARA PANASONIC 4K AG-DVX200

Imagen con 12 stops de latitud, gracias a la curva logarítmica V-Log L.

Grabación de imágenes con resolución 4K (UHD: 3840 x 2160) en 50p (MP4/MOV) sobre tarjetas SD\*2.

Velocidad de cuadro variable con un máximo de 120 fps (en resolución HD)

Dos ranuras de tarjeta para grabación simultánea, copia de seguridad y continuidad de grabación



### CAMARA PANASONIC P2 AG-HVP500

Imagen con 12 stops de latitud, gracias a la curva logarítmica V-Log L.

Grabación de imágenes con resolución 4K (UHD: 3840 x 2160) en 50p (MP4/MOV) sobre tarjetas SD\*2.

Velocidad de cuadro variable con un máximo de 120 fps (en resolución HD)

Dos ranuras de tarjeta para grabación simultánea, copia de seguridad y continuidad de grabación





# broadcast

## cámaras - grabadores y accesorios



### GRABADOR BLACK MAGIC HYPERDECK

Este modelo es un grabador digital de avanzada con un rendimiento excepcional que permite procesar contenidos con una alta frecuencia de imagen. Ofrece conectividad SDI 12G y HDMI 2.0, además de compatibilidad con todo tipo de formatos en SD, HD y UHD hasta una resolución máxima de 2160p60. Esta versión de alta gama brinda amplias prestaciones en un diseño compacto.

80 W

484 x 44 x 170 mms.

1,63 Kgs.



### GRABADOR SAMURAI

Es un dispositivo portátil grabador de alta definición con pantalla táctil que funciona, el monitor y la reproducción de los profesionales del vídeo. 330 W 140 x 87 x 41 mms. 690 grs.



### BLACKMAGIC SMARTVIEW

El primer monitor UHD profesional con tecnología SDI 12G para múltiples formatos. Incluye una pantalla LCD brillante con gran ángulo de visión y prestaciones de avanzada, tales como compatibilidad con tablas de conversión tridimensionales, desplazamiento H/V de la imagen, señal azul y guías de encuadre ajustables, entre otras características. 3840 x 2160 píxeles 484 x 266 x 70 mms 3,6 kgs.





# broadcast

cámaras - grabadores y accesorios



## MEZCLADOR BLACKMAGIC PRO

Rack Mezclador Blackmagic ATEM 1 M/E Production Switcher, Switcher SDI 1 M/E con panel de control de software que puedes ejecutar en tu portátil. Incorpora 4 entradas SDI, 4 entradas HDMI para cámaras de consumo u ordenadores, entrada analógica y salidas SDI, HDMI y analógica, incluida una salida SDI con conversión descendente y otra USB 3.0.

- \* Calidad HD
- \* Salidas SDI, componentes y compuesto

Sistema de Intercomunicación ALTAIR WB-200 + 4 puestos  
150,00 alámbricos. Alquiler 1 jornada





# broadcast

streaming- web cast - voz y datos ip



## STREAMING TERADEX VIDIU PRO

4.7" x 3" x 1.2" (6 oz)  
Input: Full HDMI  
Up to 1080i60/p30  
WiFi & Ethernet  
Up to 5.2 Mbits/s  
RTMP: Facebook, UStream, YouTube, etc.  
Internal Battery  
Front Panel  
ShareLink  
Recording

## PUNTO A PUNTO TERADEX CUBE

Dual Inputs: HDMI and 3G-SDI  
Wireless Range: Up to 600 ft (depending on WiFi network setup)  
Up to 15 Mbits/s  
Full Size SD Card Recording  
Bonding with Teralink  
WiFi, Ethernet, USB 3G/4G/LTE  
RTMP, MPEG-TS, HLS, RTP/RTSP, TDS  
Core Compatible

## SISTEMA WEB CAST

Este sistema te permite aglutinar en una sola pantalla de transmisión, la imagen de fondo corporativa de la empresa junto a su logotipo, la presentación en PPT que se esta realizando y la realización de cámaras para que todo aparezca en las pantalla. Todo en HD







# Informática





### APPLE MAC PRO

Intel Xeon E5 de cuatro núcleos a 3,7 GHz, de seis núcleos a 3,5 GHz, de ocho núcleos a 3 GHz o de doce núcleos a 2,7 GHz

Hasta 30 MB de caché de nivel 3

Hasta 64 GB de memoria

Hasta 1 TB de almacenamiento flash (SSD)2

Doble procesador gráfico AMD FirePro D300, D500 o D700 Cuatro puertos USB 3, Dos puertos Thunderbolt 2, Puerto HDMI 1.4 Gigabit Ethernet OS X El Capitan 25 cms de altura y 16,7 cms de diámetro 5 Kgs.



### APPLE MACBOOK PRO

Intel® Dual Core 2,40 GHz a 2,8 GHz 4 Gb  
NVIDIA® GeForce® de 256 a 512Mb 500 Gb a 7.200 rpm

15.6" y 17" Si DVD+/-RW SuperMulti DL Ethernet,  
Thunderbolt, Ranura para tarjetas SDXC, Magsafe, Firewire,  
USB 3, Auriculares, Ranura de seguridad Kensington,  
SuperDrive a 8x Mac OS X (Snow Leopard) 75 W

241 x 325 x 227 mms 2,06 kg





# informática

portátiles - ordenadores - microcuc



## ALL-IN-ONE DESKTOP LENOVO

Modelo NVIDIA GeForce 840a - Tipo de memoria DDR3 Capacidad de Disco 1TB - No de discos duros 1 - Tipo de Disco HPP - Velocidad 7200 rpm Disco duro SSD NO Resolución 1920 x 1080 Táctil Si - Tamaño 23,8 pulgadas - Calidad de imagen Full HD Si Audio: 1 Mini jack 3.5mm para auriculares - 1 Mini jack 3.5mm para micrófono - Lector de tarjetas 6 en 1 - Puertos: 2 USB 3.0 3 USB 2.0 - Vídeo: 1 Entrada HDMI - 1 Salida HDMI Bluetooth Versión 4.0 - WiFi 802.11 b/g/n/ac Windows 8.1 (64 bits) 52,6 x 31,9 x 4 cm 4,6 Kgs.



## DELL I5 FHD 500GBHDD 4GB

Intel Core i5-4210U (2.6GHz 3MB) 4GB DDR3L-SDRAM 1600MHz Intel HD Graphics 4400 500GB (5400RPM SATA) 114" HD (1366 x 768) 16:9 Si Conexiones: -1 x USB 2.0 - 2 x USB 3.0 - 1 x VGA - 1 x RJ-45 - 1 combo auriculares / micrófono Windows 7 Professional (64 bits) 346 x 2.5 mms. 2 Kgs



## MICROCUE 2

Pasador de diapositivas inalámbricos profesional que puede manejar dos estaciones al mismo tiempo. Alcance 50mt







### IMPRESORA HP DESKJET

Tecnología Inyección de Tinta Resolución [ppp]1200 x 1200 Velocidad [ppm]N/B 8 ppm, Color 5,5 ppm Memoria RAM 64 MB Conectividad Sólo USB Tipo de papel A4, A6, B5, DL, Sobre (76.2 x 127 to 215.9 x 355.6 mm)



### IMPRESORA LASERJET HL-1110

Tecnología Mono Láser Resolución [ppp]Impresión N/B: 2400 x 600 ppp Velocidad [ppm]20 ppm Memoria RAM 1 MB Conectividad Sólo USB Formato ANSI A (Letter) (216 x 279 mm), Legal (216 x 356 mm), A4 (210 x 297 mm), Folio (216 x 330 mm). Windows, Mac Tinteros TN 1050 Número de cartuchos de impresión 1 Capacidad de entrada estándar 150 cm Garantía 2 años Uso



### MULTIFUNCION HL-L8250CDN

Tecnología Mono Láser Resolución [ppp]2400 x 600 ppp Velocidad [ppm]Hasta 28 ppm Conectividad Ethernet / USB Consumo energía 520 W Contenido de la caja Software y controladores para Windows®, Cartuchos de tóner (2.500 págs BK y 1.500 págs CMY según ISO/IEC 19798) Unidad de tambor: 25.000 páginas Cinturón y recipiente para tóner residual, Cable de alimentación eléctrica. Peso 15.8 kg Alto 31,3 cm Ancho 41 cm Profundidad 48,6 cm







Decorativos



# decorativos

licras - mobiliario - pide drape



## LICRAS PARA TRUS

Licras en colores negro y blanco para embellecer los trus. Licras en distintas medidas.



## SILLON GIRATORIO Y MESA

Sillón de piel blanco giratorio con ruedas.  
Mesa auxiliar de 90 x 55 x 45 en blanca



## PIPE DRAPE NEGRO

Pipe drape separador de espacios, con distintas alturas y color negro.







# Eventos



# BIENAL DE FLAMENCO





# BIENAL DE FLAMENCO





MAPPING EN LA  
CATEDRAL DE  
SANTIAGO DE  
COMPOSTELA





MAPPING EN LA  
CATEDRAL DE  
SANTIAGO DE  
COMPOSTELA





**MAPPING EN LA**  
**CATEDRAL DE**  
**SANTIAGO DE**  
**COMPOSTELA**



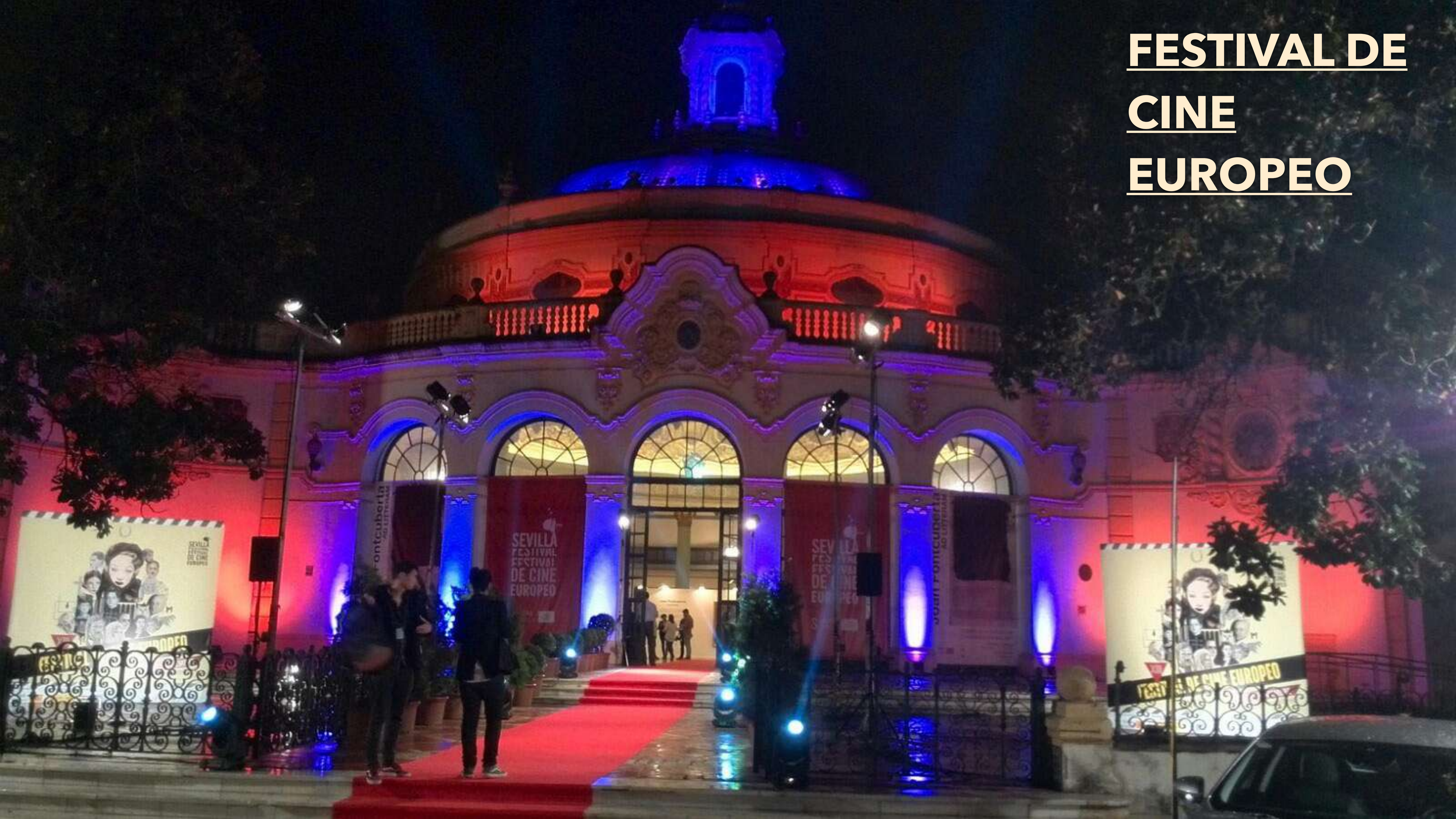


**FESTIVAL DE  
CINE  
EUROPEO**





**FESTIVAL DE**  
**CINE**  
**EUROPEO**





# CELEBRACION SEVILLA FC





# CELEBRACION SEVILLA FC





NAVIDADES  
EN LA  
ALAMEDA





**NAVIDADES**  
**EN LA**  
**ALAMEDA**





MAPPING EN EL  
PALACIO DE SAN  
TELMO





# MAPPING EN EL PALACIO DE SAN TELMO





# CENTENARIO DE LA MACARENA





# CENTENARIO DE LA MACARENA





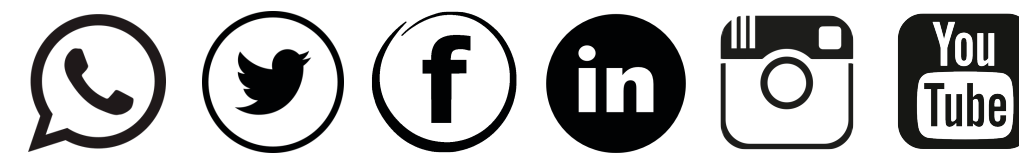


+34 954 689 240

+34 954 691 651

+34 619 073 412

[paradas@paradas-siv.com](mailto:paradas@paradas-siv.com)



**Más de 20 años  
de experiencia  
audiovisual nos  
avalan**